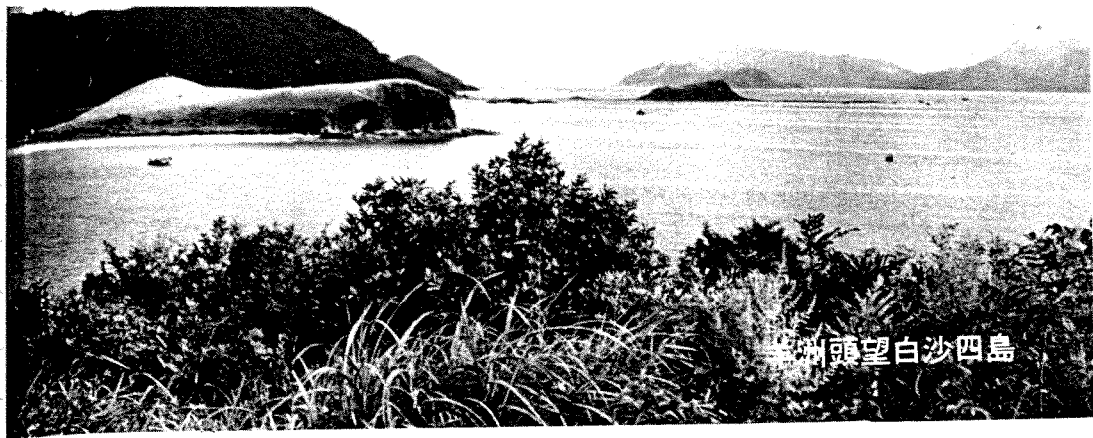


西貢嶼影之三

陸尚恒



四沙白望頭洲

西貢內海第一組島嶼，為南起牙鷹洲、北止黃竹灣「湖洲」之一列潮退陸連小洲，第二組為羊洲、拉圾洲及大洲三島、與鄰近之小礁排、第三組則為白沙四嶼，即白沙洲、枕頭洲及大小剗洲。第一組島嶼之風貌已見上期本刊，本期介紹第二組之圖文，至第三組各洲之情形，將於下期刊出。第二組各洲簡介見後，其他情形請參閱照片。

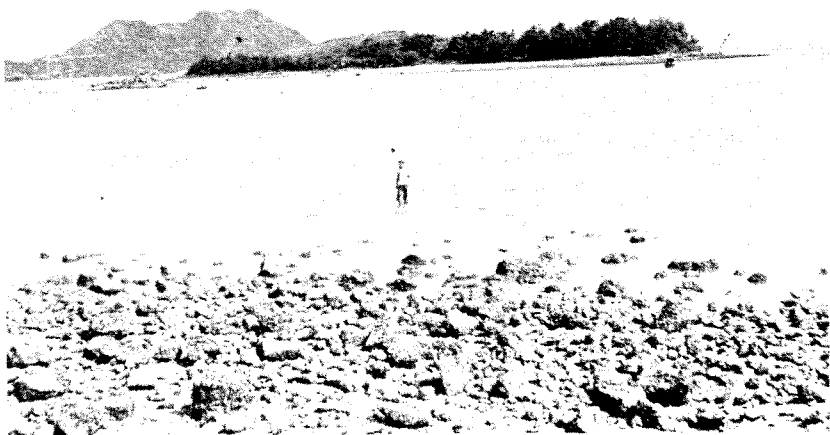
羊洲

羊洲又名獨鰲洲，為西貢內海最大之小島，東距枕頭洲，南去白沙洲，西隔西貢壩，均約六百多碼。島之北及西面水淺，礁石亦多，正北有一排，名棺材排，高只十九呎，島形扁長，東西斜置，南大北小，長約五百多碼，西北平坦而東南高起，北岸有沙灘，多植高樹，南岸有灣，灣後有屋，多養狗，聞此島為鄭姓之私字地，島上居民不多；最高處在島南，為八十六呎，多植菠蘿，南坡有一大墳，規模頗大。

（山）公魚釣為右洲咀橋為左全景洲羊

棺材排

棺材排面積不大，東西橫列，西頂稍高，多長茅草，不能至頂上，偏北處有石叢，中部為一低坳，東部亦有小崗，頂有草樹，略為矮小，環岸多大石，間有以白漆書上中英文字者，或為青年領袖訓練學校之荒島露營者所留之記號。





南倚羊洲之棺材排



棺材排上近窺羊洲



羊洲

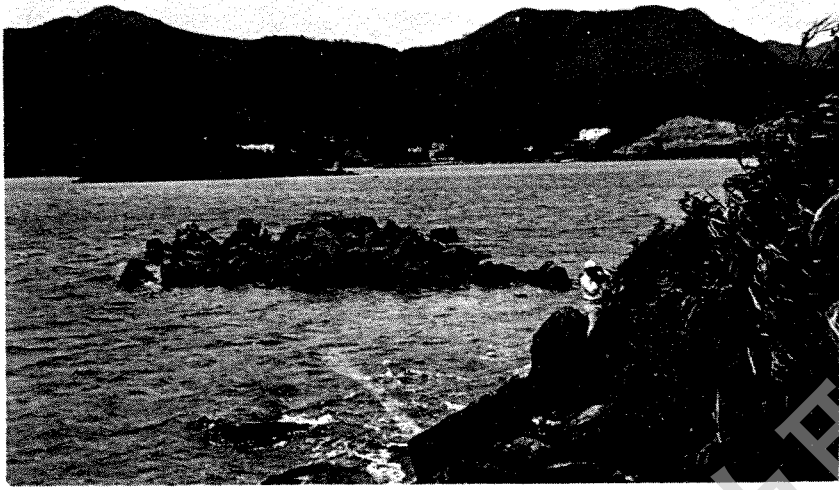
1 : 5,000



從羊洲頭望南 (從左至右: 南、西、東、北)

垃圾洲

垃圾洲呈圓形，南北皆有石排。北排高十呎，距離較近，潮退時連接本島，洲上滿山密樹，山頂有一大岩石外露，東北岸有小徑轉折引至石下，石頂即為全島最高處，離海面卅多呎，附近樹高過丈，盡擋北及西首景色，環岸均有岩石，可網邊而行。

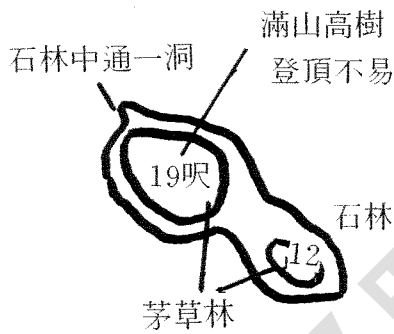


大洲

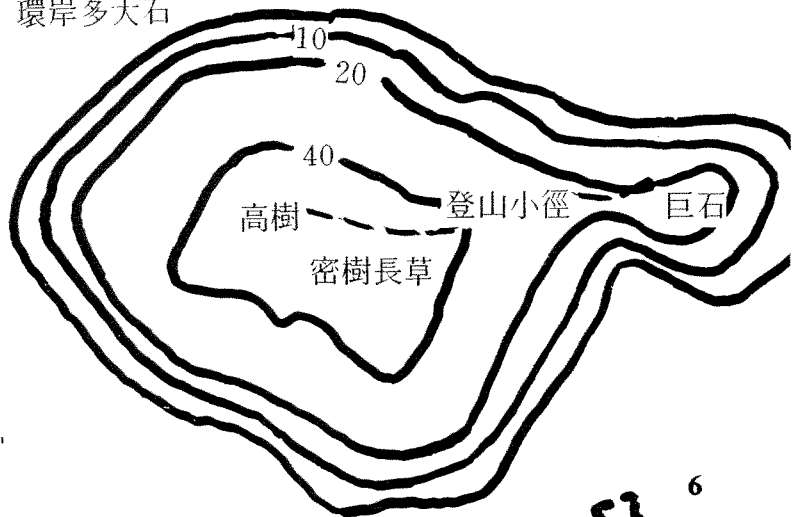
大洲在垃圾洲之北，面積較大，又名圓圭洲，島形略呈圓形，東首有一石灘突出，上有巨石一方，高廿多呎，頂尖、可攀登，西首為一高近六十多呎之小山崗，有小徑直通山頂，最高處有樹密集，不能履足，雖可藉刀剪之力強穿密林以至極頂，亦不能溜覽四周風景，環島海岸均為岩石，可繞行，島之西南有小石排，名白屎排，高只九呎。

棺材排

(羊洲排)
1 : 1,000

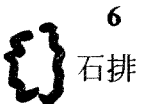


環岸多大石



大洲 1 : 1,000

環岸多大石





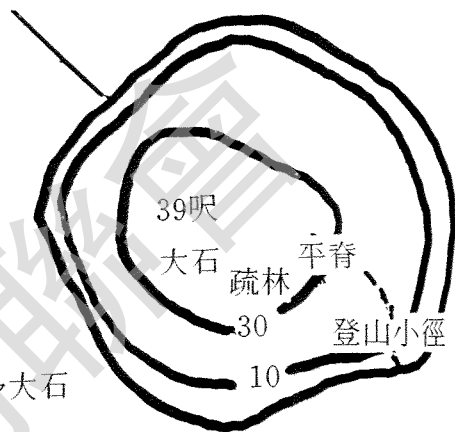
大洲之岸環

大洲東南角之巨石



此處水淺潮退連陸

石縫中有大穴內藏漁民衣服



環岸多大石



垃圾洲 1 : 1,000



7 大洲及黃竹灣一帶望頂洲