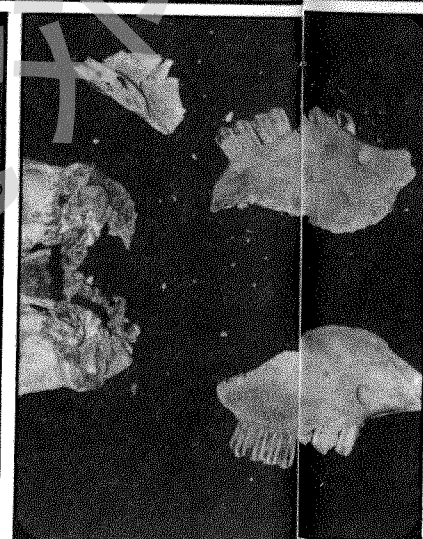
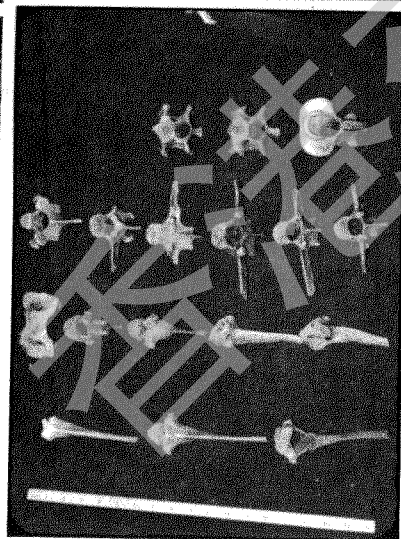
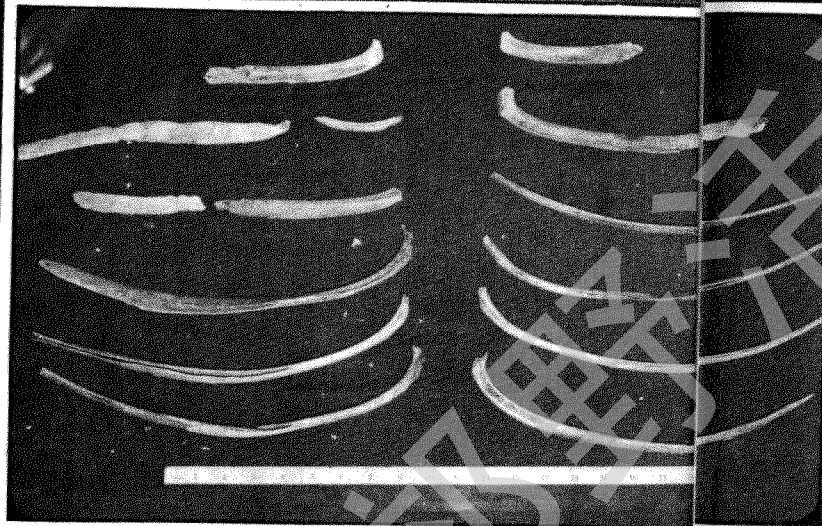
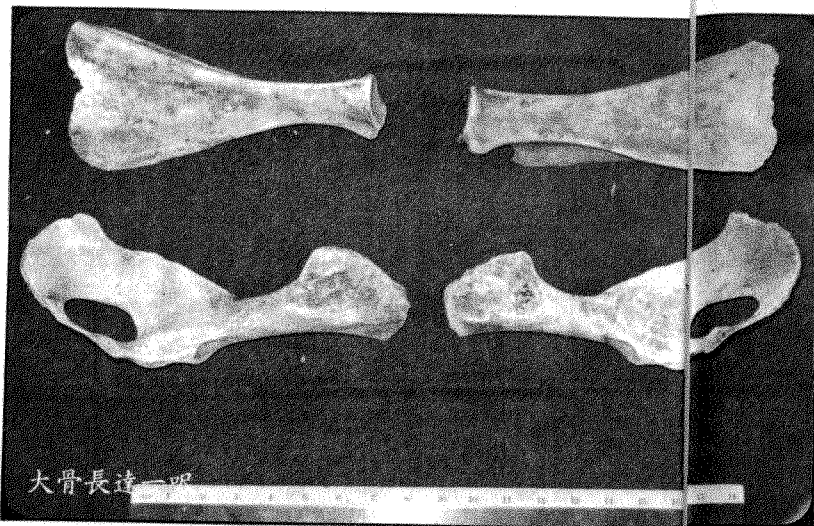
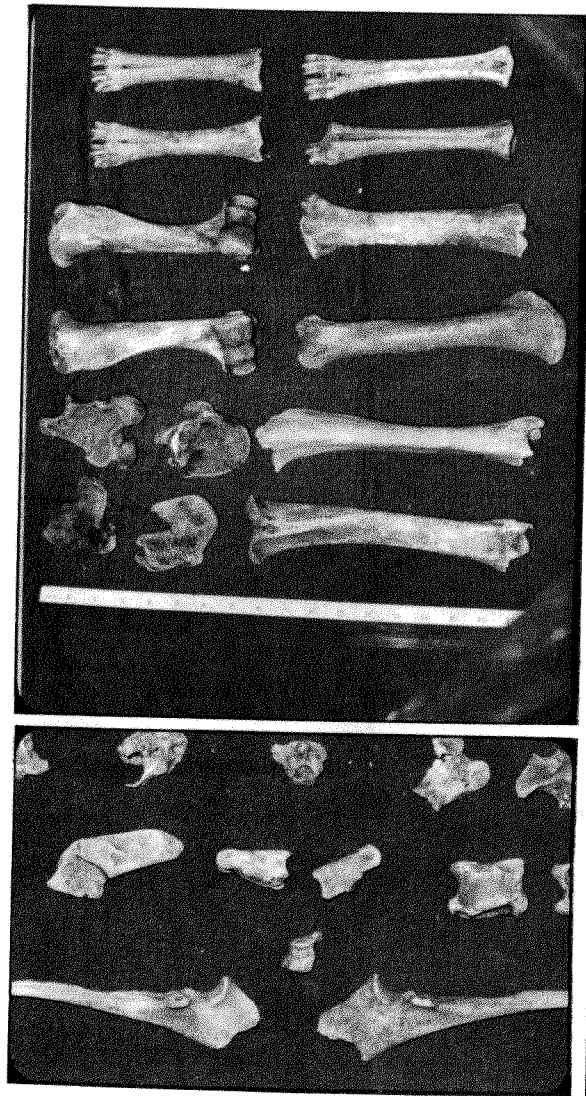


大小骸骨排列



岩內白骨累累

。尚幸甚仔醒目，用手往地上探摸，電筒在握，卻觸及一硬物，方方圓圓，電筒再亮，是髑髏一個。高佬呼天搶地，嚷着要走。細眼看去，頭頂平平，牙齒二吋長，有火柴盒大小，肋骨與肩膊骨長十四五吋。「高佬，勿慌。獸

骨而已。」高佬才驚魂甫定。好奇心驅使，再往前走，來個地毯式搜索。巖縫石下，寸地不曾疏忽，自髑髏處至洞盡頭約有七八十呎，盡頭頂上有一絲微光，狹窄程度，肥仔要彎腰側身開倒車而退。至此想已

到長咀半島之左側向太平洋之一面，離地面料不足十來呎。

窮四人之方搜索兩句鐘過外，呼吸漸覺困難。氧氣漸缺，更恐水漲擋路，既已得全獸骨略十之八九，乃及早退卻。洞外點數，共約六

十四件，濕水後重約廿多磅。除下牙床骨及少數脊骨經潮水破壞而不獲外，排開已可見獸形。

此物何類？年份約幾？至今成謎。筆者以有限之學識，推情度理，決定此物為一長六七呎，粗三呎，站立高可二呎之巨型爬蟲。嘗於電視之紀錄片見有述及生物之進化過程者，拍攝得南半球某島嶼之大蜥蜴，能泳於海而潛食海草以維持生命。然地球之大，亦祇一島可見。港內巖洞甚多，亦祇此一件。何來此物？筆者立論是否正確？現借野外雜誌刊出圖片數幀，拋磚引玉，望有識之仕，來函賜教。或可對本港地域之生物史有所裨益，另開新頁。

發記 ● 一九八零年五月 ●