

彌勒山上望大小鵝洲及西南部海岸各嶼

香港羣山譜 之一

彌勒山

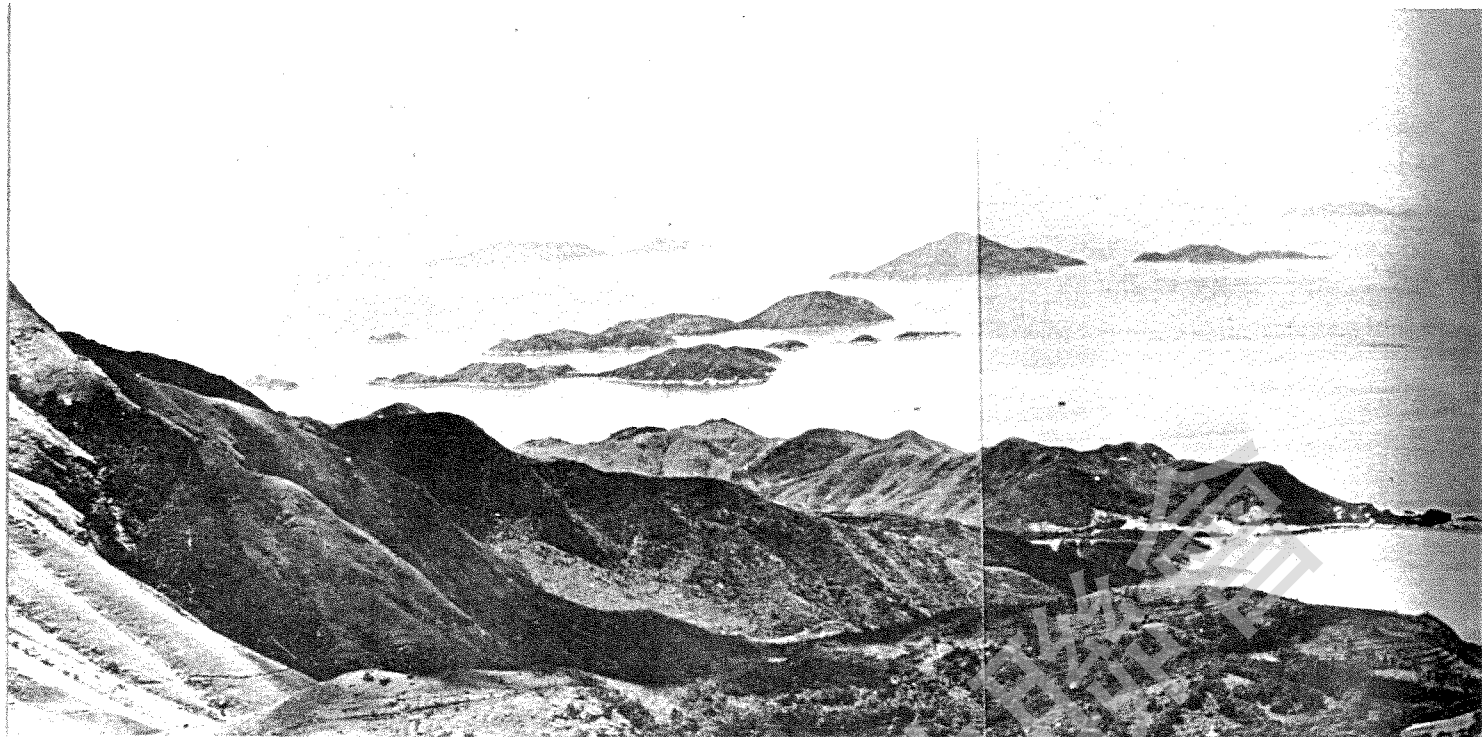


易虎

彌勒山，高七五一公尺，為大嶼山之第四高峯。在全境而言，亦排第六，較新界第三高山馬鞍山為高。然此山為境內首十名高山中最易登臨之一處（十山為大帽山（九五九公尺）、鳳凰山（九三五）、大東山（八七一）、四方山（七九〇）、二東山（七六六）、彌勒山（七五一）、馬鞍山（七〇〇）、草山（六五二）、黃嶺（六四一）及黃牛山（六〇三）），蓋昂坪高原，已達四五〇公尺。由此登山，不過上升三百公尺，又以彌勒山向昂坪方面之山坡，坡度徐徐，山徑明顯，行來毫不費力，正因如此，加以此山不合座落鳳凰之傍，既無險峻之貌，又無神奇傳說，更乏吸引遊客之條件；如夜攀觀日，雙峒連攀，狗牙登頂諸項節目，故一向少人問津，遂令此位列第六之高山，藉藉無聞。

平心而論，彌勒山極堪一遊，此山山嶺廣袤，伸延極遠，範圍東起東涌谷，西止深窟灣，北瀕於海，南界昂坪高原，可作小遊，可作半日遊，亦可作一日遊。山頂上眼界極廣，近景則昂坪盆地、東涌谷、赤立角、磨刀海、青山灣、龍鼓沙洲、嶼北風貌、嶼西羣山及石壁塘景，只在衽下。遠景則南海諸島之蛛、隘及蚊尾各洲、萬山羣島、乙仔路環、橫琴及遠在天涯之三灶高欄；澳門及中山地區、九洲洋、唐家灣、淇澳島、橫門、虎門、內伶仃及寶安縣城沿海之大小島嶼，均可觀眺，誠為一觀景之絕佳地點。

登遊此山，可自昂坪巴士站旁石路望山坡而行，過一石橋後至竹林淨苑，於此離石路取小徑，引至一系列單層石屋，中有一屋名小碧園



彌勒山上遠眺淇



登山小徑由屋後開始，山徑明顯，轉折引上一大石堆，此石堆上有一平臥大石，石上有叮噠石字樣，以小石敲擊，噠噠有聲，為港境三大叮噠石之一（其餘兩石，一在分流角附近之响鐘坊下，一在海上灣畔），在叮噠石附近山坡，已可眺望澳門，此為昂坪高原上遠望澳門之最低高度。夜宿昂坪之旅行人仕，每聯袂至此石堆以觀澳門燈火，離叮噠石上山，坡度略轉陟斜，路旁頗多大石，然無礙行人，愈登高則眼界愈廣，南方諸島紛陳，展現鴉洲羣島以外。而右方之淇澳大島，亦入眼簾，近頂山路轉右登上山脊，沿脊西上，即至山頂。

山頂面積頗大，近年新建一警務處電訊轉播站，位置在山頂北部，有單層方形石屋兩間，高數十呎，紅白相間之幼身鐵架兩座，四周繞以鐵網，列為禁區，佔地不少，門口南向，電訊站東南地面經人工削平，建成一直昇機場，其旁有石板砌成之小徑，直透電訊站大門，轉下石屋，西首有兩處石堆，偏西一處離地近丈，向南一面壁立，直下十多呎，上立石墩，為全山最高點。

石墩所在，為山上觀景之兩大最佳地點之一。柱旁縱覽，風光滿眼，幾至目不暇給。左起鳳凰大嶺，山體雄渾挺秀，山峯尖銳指天，主峯下羅漢塔巨岩橫出，如瘤如髻，稍遠大東一山尖拔，與鳳凰隔谷呼應，山形如一，伯公坊外，嶼南半島及長洲，部份可見，鳳凰山下昂坪盆地全景展現。佛寺淨苑，石屋洋房，叢聚山麓，石壁塘水耀目，狗牙嶺及羌山山脊，拱護兩旁，海外島嶼重重，由近而遠，為鴉洲羣島、為蛛洲、為隘洲、為蚊尾剗洲諸嶼，為



竹、橫、鬼洲，為萬山四島，為黃茅浪烈，為垃圾尾，展圖點名，其樂無窮。回望嶼西羣山，自大風坳上之觀音山迤西，凡羌山、靈會山、大礮森及鷹山，歷歷在目，山勢似斷還連，與別名象山之麒麟嶺合成半圓，環抱鹿湖谷地。重山以外，亦有島羣遠嶼點綴。近者如赤洲西、三角山、大頭洲各島，遠者如澳門以南之氹仔、路環及大小橫琴、三灶高欄大小諸嶼，均可得睹。而最具吸引力者則為九洲洋旁之澳門一地，高樓房舍，隱隱可見。澳氹大橋，如遇陽光正照，亦勉可辨認。澳門以上陸地一列平伸，唐家灣外，淇澳長島橫互海邊，形如一竹，恰似自蚰蛇尖北望平洲之貌，再過則內伶仃一島屹立海心，後景為珠江口之虎門地區，因相去過遠，惟見水天一色，茫無際涯。

欲賞覽此山之東及北面景色，需離山頂北行，繞過警務處之電訊轉播站至東北首七百二十公尺之山峯。此處所見，大致左海右山，海景除珠江口外，南頭半島西海之仔洲，大小鐘各嶼，及青山半島外之龍鼓沙洲諸島，均在望內，由此方鳥瞰所見之龍鼓沙洲及近岸之灤洲，形狀均頗別緻。遊目東顧，東涌谷一覽無遺，港外赤立角一島縱列，似欲填塞海口，遠處嶼北海岸與新界大陸之西南岸夾護而成三角形之磨刀海，海中磨刀三嶼屹立，體積雖小而島形突出，北首青山尖峯與九逕圓頂，分據屯門兩岸，宛如守護門神。腳下山脊分走左右，山脈一奔徹頭村，一趨深窟灣，兩處均山勢平緩易走，既無大石阻路，又無矮林擋途，可供遠足客作快意之遊。

上文曾言彌勒山可作小遊，可作半日遊，

亦可作一日遊。所謂小遊，指登臨叮嚀石俯覽昂坪及遠眺澳門後，即折回昂坪而言，欲作半日遊，則可自南坡登山，先遊叮嚀石，漫步至東北峯轉登山頂，於飽覽四週景色後自東向山脊下山。此處多方外人仕之骨塔等建築物，市區難得一見。路止於鳳凰山與彌勒兩山之山坳。此坊為自東涌上昂坪必經之路，由此可轉過茶場回寶蓮寺。如欲以一日時間遊此山，應自東涌過碼頭登岸，橫過海邊至東涌谷西北之磳頭村，於村後登山，沿脊而上，遊賞山頂後取西脊下深窟，或逕下昂坪乘車歸，至自深窟灣後上攀彌深石澗登昂坪上山、斜下東涌，則非有識途者引路，不易成行。



彌勒山上遠眺龍鼓沙洲