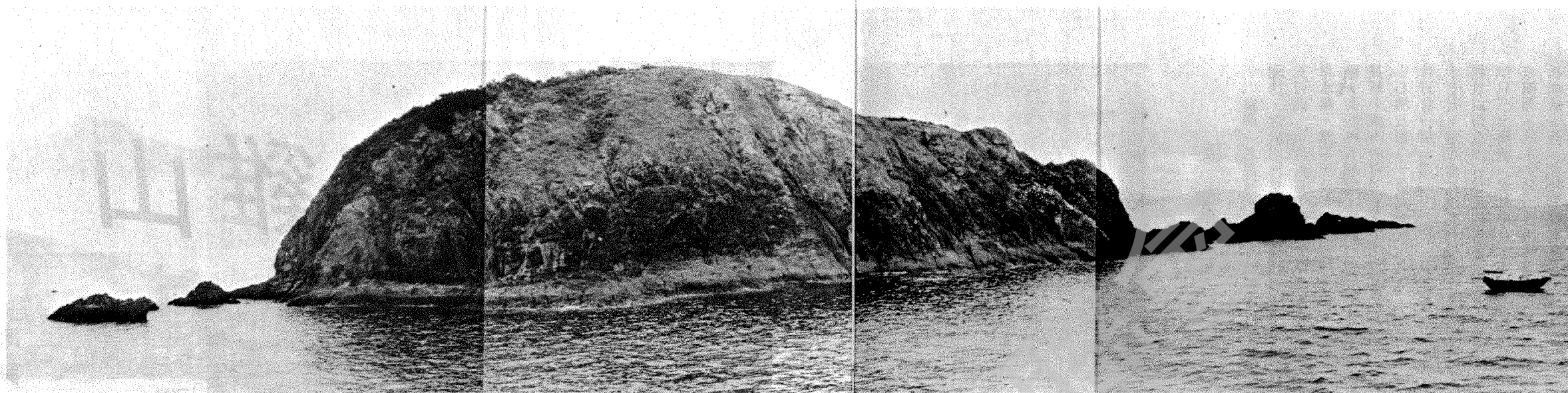


黃泥洲上近望弓洲
右方長礁為「獅子滾球」



「裡」之排上裡扯



來。扁洲則如一飽，長形不顯，扁洲排及磨石排左右相護，海外黃竹角及棺材角形勢如鉗，赤洲浮海，一如拱衛。遠望七娘山系一列橫排，平洲似單杆飄水，此景極美。

磨石排

磨石排又名磨石洲，為扁洲五嶼之第二大

礁石。排之四周水深不測，極多游魚，聞曾有巨魚上釣。北端礁石最高者不過四呎，潮漲時全排面積縮小，然因水色清晰，雖潮漲時亦可自巨岩頂上俯望全排之實際範圍，即淹沒十數呎水下之礁石，亦可見得。

崩紗排

此排為一平矮之沙石礁排，高只三呎許，潮漲時面積極小，一片光白，掩映綠波之上，退潮時排長百多碼，闊二百碼外，稍呈半月形，四周水深，排上儘多粗沙小石，色微黃，此排北距扯裡排五百五十碼，南離深浦石芽頭角六百碼。

崩紗排為赤門海峽中三礁排之最小者，踏足排上，別具情趣。

燈洲

燈洲在船灣淡水湖副壩白沙頭洲之南七百五十碼海中，為赤門海峽中三礁排之最西一處，長形，南北一百七十碼，東西五十五碼。全排低矮，高不過數呎。島北建有一圓台，上有燈塔，編號為一〇六，最高處離地面近四十呎。

燈塔之西南有一鐵柱，頂有圓圈，下有橫鐵作級，以供上下，料為舊燈塔之遺址。

排上有短草，南方最高處只為二呎，潮漲時面積縮至燈塔周圍數十呎之內。

燈排東距扯裡排及西去鴉洲，均為二哩半，東南望深浦山咀，西南至烏溪沙咀，亦略相等，約二千二百多碼。
(未完)

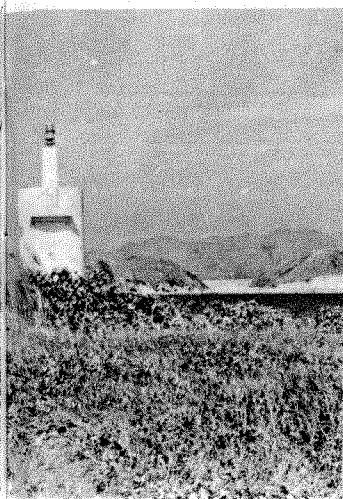
燕排

燕排為一小礁石排，水漲幾全隱，潮退則出水數呎，廣闊近丈，排上建有燈塔，乘舟路過，可順道泊舟一遊。

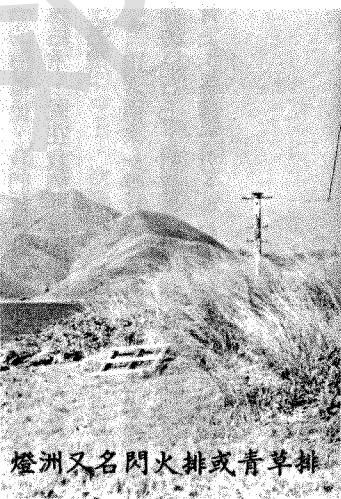
扯裡排

扯裡排為赤門海峽中三礁排之最大者，位置亦最東，西距崩紗排五百多碼，南離荔枝莊落馬石咀六百碼，北首千餘碼外，始為虎頭嶼半島。

此排孤立海中，南北百四十碼，東西五十多碼，全排除南首有一高十五呎、形如大鷹之岩石外，均為高低不平、離水面三四呎之黑色



燈洲又名閃火排或青草排



「球」之滾球獅子

