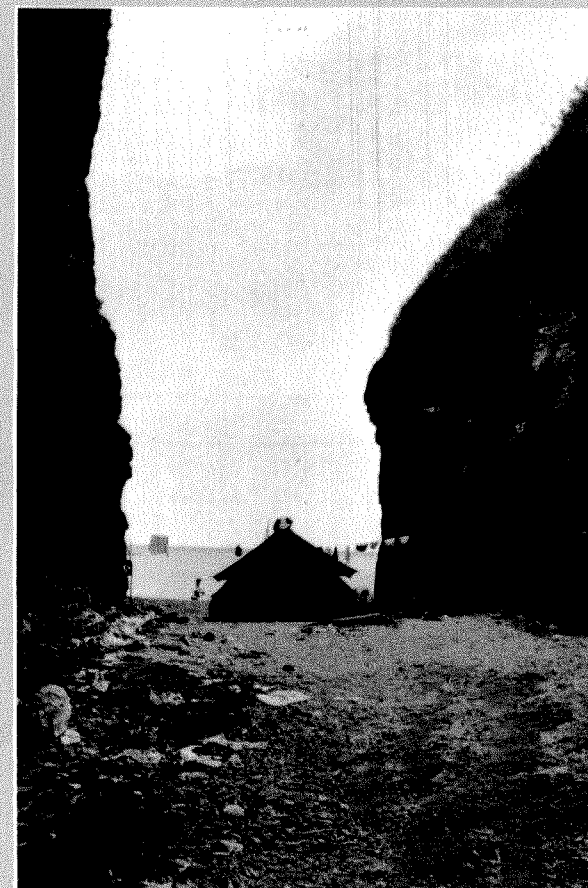
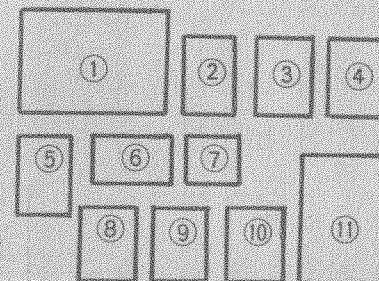
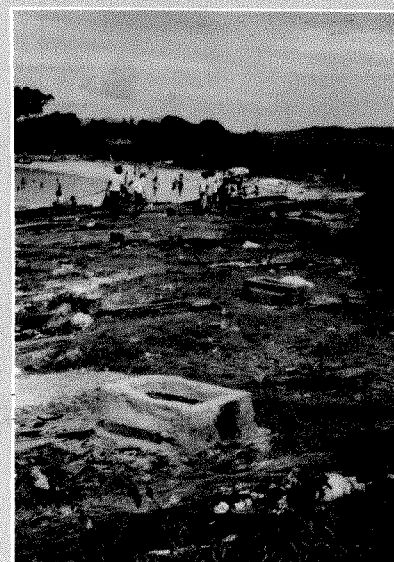
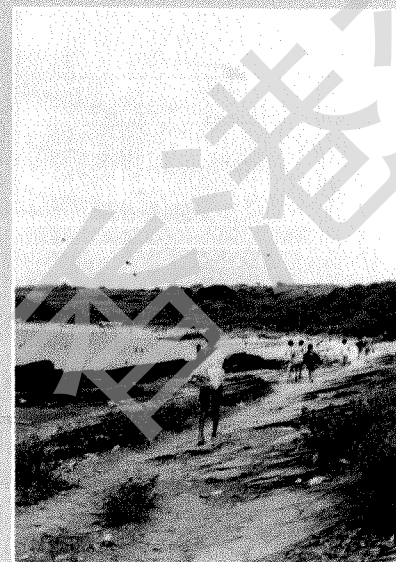


野外 平洲圖片特輯之三



- ⑤彩石麗人相輝影
- ⑥玉簪角碼頭的候船者
- ⑦平洲特產——黃花仙人掌
- ⑧大塘灣畔的拾荒者與風箏
- ⑨洲尾的荒村老宅與青春少女
- ⑩大塘灣畔新建之燒烤爐
- ⑪新頸洲「霸道」的野營者



木欖



桐花樹及葉上蛾類幼蟲



水筆仔、紅萌

濱海地帶的植物

香港花木叢談

漁父

達爾文在一八五九年，發表他的進化論——天擇論，適者生存，當時雖然遭到一般教會的人士抨擊，但事實俱在，無可否認，故一般科學家均予支持，作更深入的研究，遂確定了演化的理論。

地球洪荒世界的現狀，經一星期後，便有氨基酸生成。生命物質雖然可以產生，但生命的發生，並非就如此簡單，或者真是上帝創造的。科學家們都相信，地球上最初形成個體的生命，必是簡單的植物，因植物才能製造食物，而動物祇能依靠植物而生活。而最初的生物，又必在水中發生，以後才慢慢演化成較高等的植、動物，移上陸地居住。以後又有些動物，又回到海裏去居住；在這生活環境的轉變下，牠們就要把構造、習性改變，以適應環境，否則便會遭受淘汰。

我們熟知的哺乳動物——鯨類和海牛類，便是由水中的脊椎動物——魚類，演變在陸上生活的兩生類、爬蟲類，再演變到哺乳類後，再回到海洋中去生活的。至種子植物在陸上生活後，再到海裏去生活的，實在未有例子，但在海濱或潮汐到達的泥沼中生活的，則在香港的海濱亦常見。

在海濱生活的植物，亦要有其特殊的適應性，否則便不能生存了。第一要解決的，是如何解決自海水中吸入過多的無機鹽。第二是如何能使種子不會被潮水沖到大海去。

關於第一點，因為植物除需要少量無機鹽

現在生物學家對生命的起源，雖未能確定，但大家都相信，在十餘或二、三十億年前，地球是一個洪荒世界，空氣是沼氣、氫氣、氨、水蒸氣等，太陽有強烈的紫外光，地面上空時有濃集的雨雲，大雨滂沱，劇烈的雷暴，各種物質時而化合，時而分解，經過相當時候，便產生了生命物質——氨基酸。這理論已經美國游爾利 (Harold Urey) 教授 (諾貝爾獎金得獎者) 和他的學生彌勒 (Stanley Miller) 於一九五三年以實驗證明了；他們在實驗室充滿上述的氣體，裝置人造紫外光，並以電路爆炸，回復

製造其原生質外，過多時，便會使原生質過重鹼性而死亡，而植物本身又無排泄作用，好像動物排泄尿液和汗液，把無用的廢物和過多的無機鹽排泄於體外。它們處理這種過多的無機鹽，祇有在細胞內與酸質化合成結晶體，以減輕原生的鹼性。其次便是將葉子的角質層加厚，防止水分過多蒸發，以免增加根部的吸收，而吸入過多的無機鹽，因海水溶解有很多的無機鹽。關於第二點問題，它們亦有獨到的妙法。在一般陸生的種子植物，它們的果實或種子，都有特殊的構造，在成熟後，便藉風力、水力及動物等散佈到遠處繁殖，但海濱的植物，這方法便不行了，因為種子若漂到大海去，便會絕種了。所以這類植物的果實，大抵不會成熟後便脫，它會留在枝上，直至種子在水果實內發了根，出了芽，始脫落直墜入泥土中着生，便可免被海浪沖走了。所以適者生存，是無可否認的事實。

一、水筆仔、紅萌、秋茄樹 (Kandelia Candel) 紅樹科

海濱生之灌木，常與別種植物集生成林，在大埔、沙田、西貢等處的海濱淺水地方之矮林，多為這類植物。有些生長逾數十年，樹頭古雅，枝幹勁逸，為最美麗之天然盆景植物，惜不能移生於盆中耳。

葉對生，微倒卵形，頂端鈍或圓，革質，長達5—12釐寬2.5—5釐。花期5—8月，為腋生之聚繖花序，有花1—3朵，花序梗長2—4釐；花梗短，小苞片合成杯狀，花

萼6—6深裂，成條狀，花瓣5—6片，白色，早落。果狹長卵狀圓錐形，長達12釐，綠色，呈木質化。果實有種子一枚，在果實內發芽出根後，果實始脫落墜下泥沼中固着生長。

二、木欖 (Bruguiera Conjugata) 紅樹科

木欖與水筆仔，為構成海濱之紅樹林的主要植物。灌木，常有曲膝狀之氣根伸出水面，在植物學上稱為呼吸根，因泥土常被水淹，根部不能獲得足夠之空氣呼吸也。

葉革質，橢圓形，長達7—14釐，寬3—5釐，柄長2—3釐，對生。花期5—10月，單生於葉腋，花柄向下彎垂，長約1—2釐。花萼鐘形，紅色，通常12裂，宿存。花瓣與萼裂片同數而較短，每瓣二裂，基部多毛。果實圓錐形，長約6釐，內有種子一枚。種子亦在果實內發芽，當果實落入泥土中便固着生長。

三、桐花樹、浪柴 (Aegiceras Corniculatum) 桐花樹科

桐花樹亦為構成紅樹林之主要植物，灌木。葉對生，革質，倒卵形，先端微凹，長約5—10釐，寬3—4釐。花期4—6月，花序頂生或腋生，繖形，花數甚多，白色，花直徑約1釐；萼片革質，長約6釐，果圓柱狀，而彎作鐮形，長約5釐，先端尖，內有一彎形的種子。

(待續)