

註：本文圖片中所示各石刻
目前已全部加建網籠保
護，今後將無法攝得同
樣相片。



處地八八竟雷村，處地有西在一八究“地邊四當共窪，一本灣爲另洲，和”在版東，的長等外龍龍是的壁時灣在家“東畫志前石查東處學圖、壁縣更，調，散理地台石本或外古說他地盜蒲”今年另考傳其或海、的，八。作上。、“灣島過八了壁租了土謂浪龍不六知石民存人所大東。一而在村無行。的是錄在得氏地沒旅的山島，記，不哲當湮爲現後港的有的則公，已，發大洲著，續載年記現年意了長於上上記八氏惜十無除、見志礎的三陳可三，壁先縣基”九據，、時刻石最安的龍一；處二察石山，新志畫是的一後考古嶼中的縣壁則現刻戰外的大刻修舊石，發石是野現在石重的“刻下類都作發佈組年修有石引同，或港分六九重沒”帶有刻足香。一年有紋民亦石遠

一佛位升相大爲現沙龍北，上，是準比升東和別，置的基候上而，分時位高平時於；地微刻理最水個位灣之些雕地，一港海經有刻的上刻有香對必處石刻以石經和面來五當石米處會，往餘，量5一，刻上船其過54西面石。石漁和不他準零海些足岩爲，其基是的這充的，刻米和平的域將分邊端石百刻米低區步十海西處三百刻米最這一算臨的一約壁於，爲進未瀕道壁邊石位米作於仍於海石海，都來至據位門。離樣刻11可證。多堂對距這石11可證。大佛相，處準，旁較，於遙遙成六基象的比刻位遙山形。平現米作石且，之未大水2個3址代更廟離不能，這遺遺古，古沙能別刻。高前組刻后升可差石米平史六石天上灘亦灣78水的這處堂於沙信浪4在灘

括屬姿常石是面過以包則多通的只來不所者刻采刻龍却本；前石多石東，非刻樣；的爲。如理已碑刻。種處極富，紋以的類兩四則豐淺刻所字此合飾洲飾爲有石，雷有爲獸長紋最深的蝕古多較獸和獸，有西侵是鳥西鳥處，瘡兩說飾說的瘡而兩迹而風有紋一象，灣痕，經人印刻抽龍樣浪的的幾前壓飾、等和刻厘而刻上而飾、等和刻厘而刻上而紋灣紋龍，-2，石器飾形浪渦東廓-2遠紋陶紋何大旋以輪達代雷的是幾，尤的有壆的時只成刻紋。紋度年處同，分石雷等花潤爲兩和紋可的有紋出和因台器刻，處飾面勒度。蒲銅刻飾兩紋獸勾深已和青石的紋台何、勾的而替代的的蒲紋線條見石古處上。鳥草線可。國兩刻壁者有用，僅了中這石石後，都刻僅目，

* 水平基準，約平均海平面下1.19米。

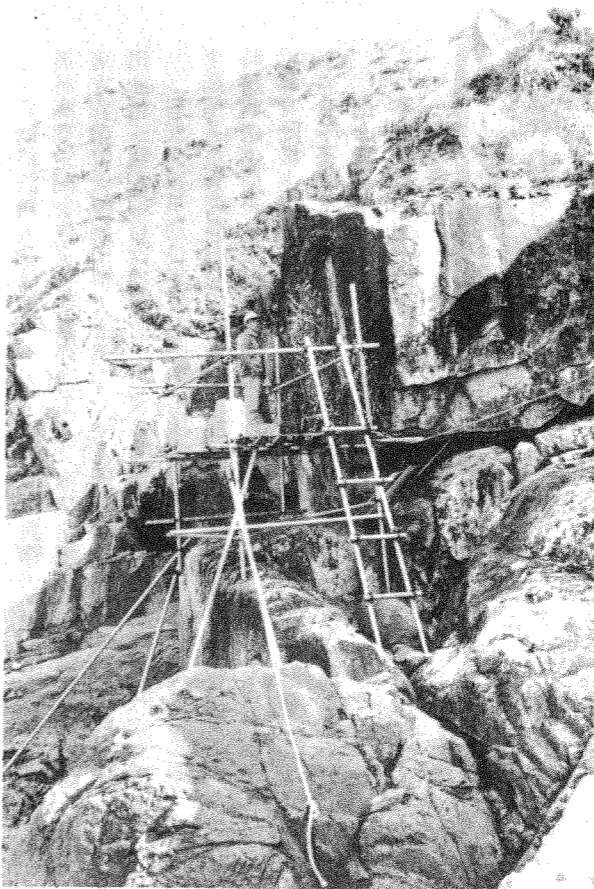
ANCIENT ROCK CARVINGS
OF HONG KONG

香港博物館、九龍尖沙咀星光行展出
 由十二月三日開始展出 開放時間：每日上午十時至下午六時
 星期日及假期：下午一時至六時 逢星期三休息
 Hong Kong Museum of History, 9/F, Star House, Tsimshatsui, Kowloon
 Date from 3rd December 1977 Opening hours daily 10am-6pm
 Sundays & holidays 1pm-6pm Closed on Wednesdays

香港市政局
Urban Council Hong Kong



市政局香港博物館在東龍島「石壁畫龍」處施工仿制模型，以備展覽。



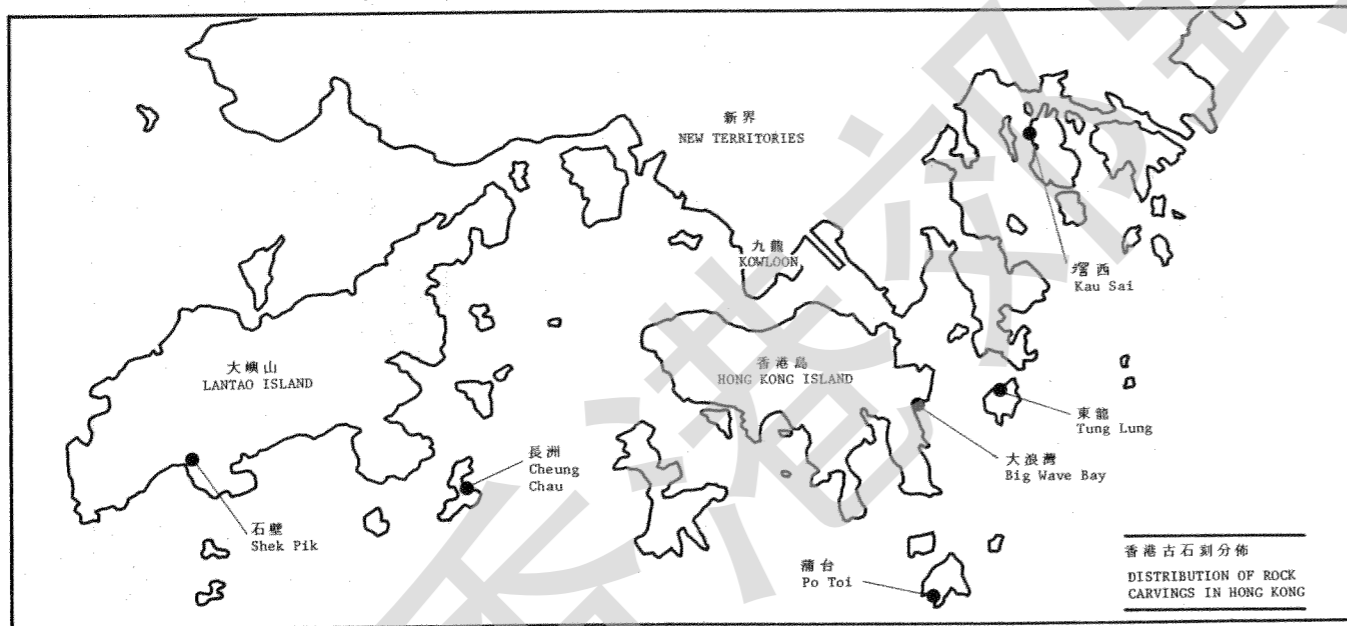
香港 古 依 石 勒

市政局香港博物館

A black and white photograph of a large, dark rock slab with intricate white line drawings of stylized figures or deities. The rock is part of a larger structure, possibly a wall or a large block, with other stone blocks visible around it.



大嶼山石壁之雷紋石刻



旅行人士攝於港島大浪灣
之鳥紋、獸面紋石刻前



未有微原亦部雷代是所。面合日還沒可港，大如年其的方上配今止，遣無香載爲，作尤部地果相成爲古，鑿的。記因類製，北的如代成爲古，鑿的。相的紋南似，年合日考上雕志斷飾刻花越相徵的融今和載所縣推紋石的括其特活經到都記代而的一些上包極化生已，獻近；作印這刻，有文族題刻文非話，壓斷石地亦的民民族問石，絕神紋器推。等，族越夏等處面刻和花陶以右南飾民的華人六方石說的的可左雲紋越期的主有另些傳刻時，年，的時方的所；這接石同以千廣面方這北刻爲），直從及所三兩上南和和石因刻是有的有上；今（鼓西好族些，石的刻只器等距部銅和正民這面的定石們銅紋，南的方，越和方裏青鑿我青髮時西南方誤，因一址以雕。代鑿同國時國錯期原。遣可關流古或略中器中有末、答穴點有源和面大代銅在沒代代解洞一有的，獸代古青活推器了的切（，並石花紋紋，化代的銅族鑿雕聯過，及的渦銅飾文古代青民刻較關不民提刻旋青紋山是年爲華刻比接。居有石、和獸東鼓於因中石有直考地沒份紋，鳥謂銅關。的

的原石方不石象，牆條件的本土，的台岩條等始他出以然平岩質爭原其址所自的山物闢用和遺。大火火。時然，象前成是儀的敲當自擊現史而或道下推在大一這港鑿，神團細爲與鑽，香刻祇行包仔因、一迹。月神舉若們禍，痕的累的爲崗我造禳力的致年奉作花得而福物鑿一經信能隨值術祈和雕是，可租都藝如力器都）騰有在，純，人石。圖都象純要的出等途的，刻現非需大示像用民端石的絕的麼顯石這先前，味顯上這刻的作代的地尋明質去石島可古刻兩人很實花，活也表石台耐的，有由下復信代處蒲些的沒理究如相能數和這的如沒心刻器，上長點鑿，信細石石飾加在兩雕下相在前狀紋。少鑿刻制，（史尖的等至雕石限因器的少刻徵而上

德、夏等製公晶年酯，乏結去聚理缺血、石。些心產液質心一民遺樹石中來先物膠的年的文樣別覽近年的用各展上千寶，刻次加數寶刻石這，立些石據了響轟這處根成影些存各，構的這保到維型的這使了，纖模侵使了，為員兩壞。人玻這受以趨物酯錄很加的博聚記，常失港用的邊常消香再久海，間局，永於士年政模為位人十市膠作爲遊二，橡，因旅一始製型的刻的在開套模石心有天，成

久一存 永法保 壞辦得 破善能 爲安刻 人究石。 絕研的會 杜家貴機 先專珍產 以這些遺 舉，正這 之護好文 急保，民 應的工先 爲蝕施觀 作侵刻觀 然石和 護自處究 保對各研 網針在代 鐵括會後 築起包將 已劃當奪 刻計停剔 處存計以 各保俟，

香港的廟宇

北港天后廟

清逸



北港天后宮正門及外貌

甲、位置

位於北港村東北首，從西貢路的北港路口轉入，過榕樹下的土地神位，便見北港村，從村轉右方小徑，過公立學校、電話亭，便可尋得此廟。

乙、形貌

此廟建於一石臺上，廟前有天階，被外牆圍着，外牆進口有鐵網欄，有栓而無鎖，其用意以防上牛隻進入。從晒台上甚多牛糞堆積，可見牛隻經常在村前走過。
天階內近牆有化寶爐，爐旁有灌木叢一堆，廟分二進，無東西偏廳。

丙、歷史

此廟早在同治十一年（一八七二年）建立，民國十年重修一次，最近一次則在民國乙巳年（一九六五年）。

丁、文物記載：

廟門除金字刻石「天后宮」橫額外，亦有紙額曰「威靈顯赫」附貼其上，門旁有紙聯曰：

「莆田久佈恩波遠
北港咸沾德澤長」

門上簷下有壁畫，有山水、花鳥，當中一幅為仙女圖，圖之旁有聯曰：

「事母事、為母為、如游太古，
賢其賢、樂其樂、永佑後人。」

入內，門板貼有門神，右方牆角有門口土地神位，門官則坐於牆內，高約一尺，上貼有「庇佑」二字，前有神壇，壇上放有神器，壇下竟是化寶爐，此一物二用是諸廟中所少見者。

左牆角有鼓，上懸如意形磬板；牆上亦有電錶。

中門聯曰：

「聖誕宏開、金闕鐘鳴齊頌祝，
華筵廣度、玉京鶴唱共朝忝。」

中門之上有橫額曰「天后元君」，左右各有一額，右者刻「功德無量」，為民國十年所建；左曰「威靈顯赫」是民國乙巳年（一九六五年）四月廿三日所立。

前廳左方有窗，故較後殿為明亮。

前後殿間有石階，兩旁列着巡遊開路牌，均刻為「天后宮」、「肅靜迴避」。右方有羅傘，左方有雙斧，均是巡遊時儀仗器具。

殿中供奉「天后元君」，天后像二個分前後坐着，後像高約二尺；左右亦有立着的護神，高僅尺許。龕前有聯曰：

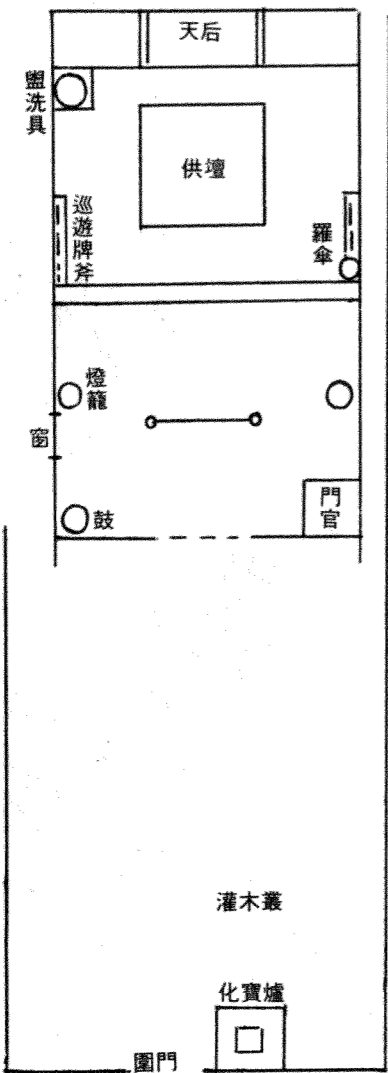
「天澤協施敷四海，
后恩顯赫配三光。」

龕左右之壇上不奉他神，只擺上香燭神器等其它雜物。左方牆下更置有椅子一張、面盆、鏡、毛巾等盥洗器皿，作為天后娘娘早起梳洗之用。

最美奐者為龕前供壇，壇呈方形，縱橫約五尺，上鋪砌白瓷磚，上整齊地列着香爐燭台等神器；壇之一面更繪塑花紋圖案：正中圈內為龍圈，之左右各有一鳳及仙花。俱以紅綠二色為主，襯以白底瓷磚，更覺鮮艷奪目，旁寫着同治壬申年字樣，可見其歷史悠久。

戊、業務

此廟形貌雖不大，內更無廟祝居室，惟廟內一塵不染，相信附近村內有人打理；兼且有公路引入，附近亦是旅遊勝地，外來香客亦便於訪尋。



北港天后宮平面簡圖

晒台