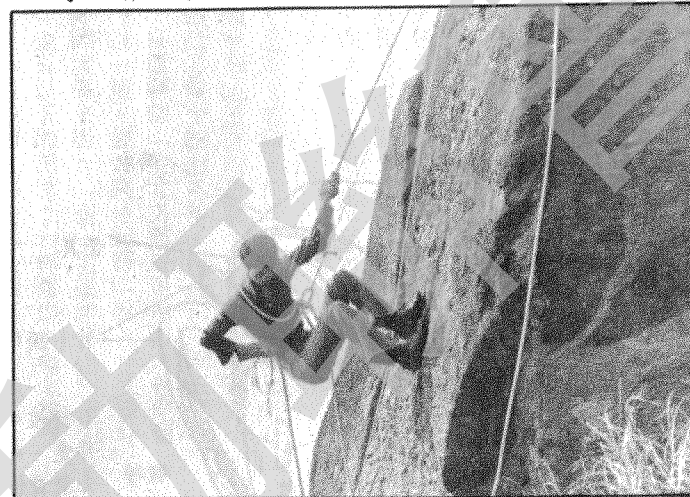


岩登術語淺論

· 黃英邦 ·

攀登者上伸之左手為「導向手」，右手為「制動手」



(1) **攀登者**：意即在岩登越渡過程中，無論由下至上或由上至下之有爬岩動作行為者，概稱之有分先鋒攀登及後繼攀登者。即使個人攀登或小組攀登均指直接有岩登動作者方得稱之。

(2) **輔助者**：為維護攀登者之安全，在整個攀登過程中，使用輔助繩由上而下（通常或由下而上聯繫緊繫攀登者，並全神貫注攀登者之去向、穩住、留駐各種行為，加以保護免使墮下發生危險者。

(3) **主繩**：攀登者在爬岩行進過程中，所利用之繩索動作者，通常而言，是指馬尼麻、台灣字麻、英國扭繩及UIAA之登山

繩等。

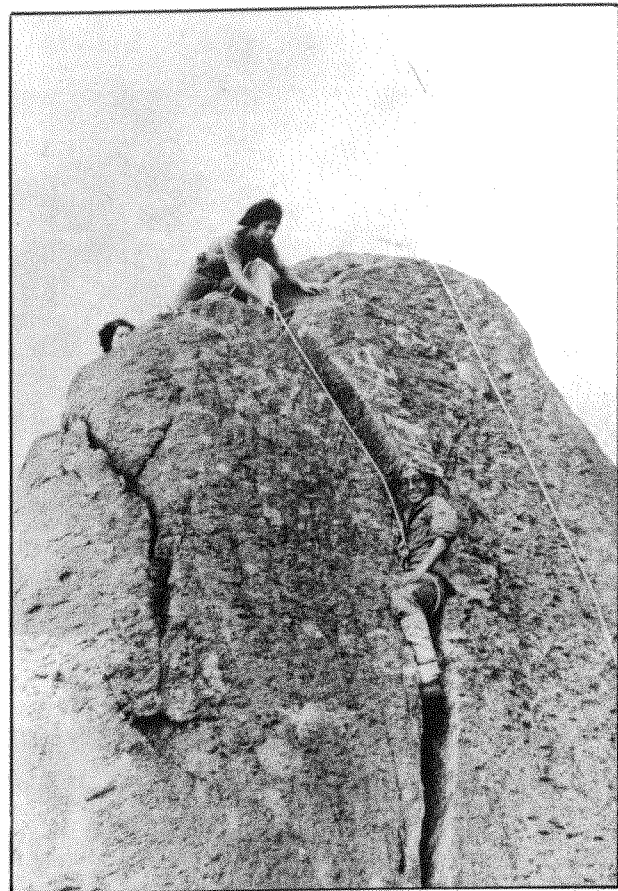
(4) **輔助繩**：此為聯繫攀登者與輔助者之間繩索，由輔助者控制以保護攀登者之安全，通常而言，有用一般之登山繩或以傘兵繩、尼龍帶代替之。

(5) **栓帶**：一般多為尼龍寬度約一吋間之帶繩，攀登者利用作為多種用途，如纏綁本身作腰帶，攀登時作攜帶繩或套在固體作支點攀登越渡用。

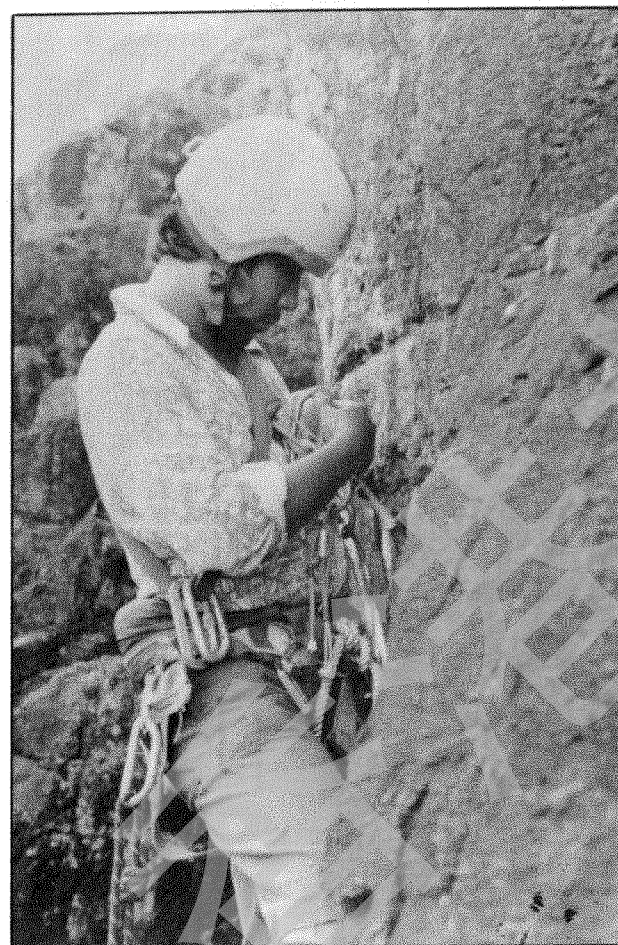
(6) **好伴制度**：在較高級岩登裏面，為使內節奏感與外節奏感之獲得調和，一對合作無間的伴侶，將會使攀登者與輔助者相互獲得信心，促使岩登之成功，換言之亦

(7) **制動手**：在岩登越渡過程中，攀登者在越渡過程中手執主繩下方（距離岩底較近一方及遠離己身），控制越渡之左或右手即稱之，通常多為右手。而輔助者則指放繩或收繩之左或右手。

(8) **導向手**：在爬岩上或落利用繩索者，攀登者手執主繩上方（距離岩頂較近之一方及靠近己身者）主要作用在平衡攀登者或越渡改變位置、方向使穩住在岩壁表面之左或右手，通常慣用左手。輔助者則指控制主繩，以免擺動以利攀登者上或落者之左或右手。



「好伴制度」，
石頂持繩者為
「輔助者」



圍在腰間作為
攜帶繩和勾環
者稱「栓帶」