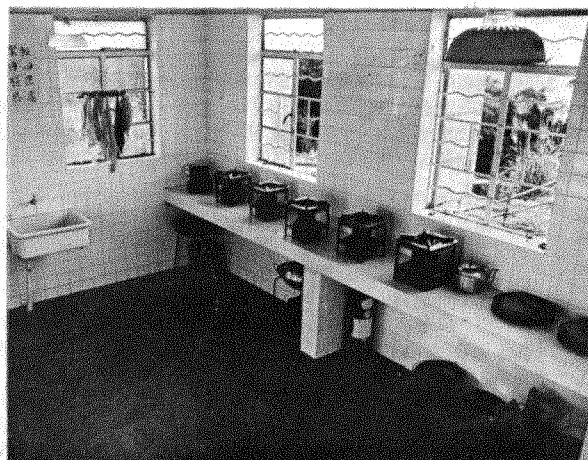




男宿舍



廚房

宿舍及燒烤爐



大帽山路入口處指標

本文資料由香港青年旅舍協會提供

施樂園簡介

施樂園

地址：新界荃灣大帽山。

電話：12-433088

舍監：馮廣洪先生

宿位：可容納48人
(並可自紮營幕)

如何到達旅舍：

a. 自大角咀碼頭出發，乘大角咀碼頭至元朗之51號巴士，至大帽山道路口下車(或稱凹頂農務站)車費八角。

b. 汽車至荃灣新界酒樓後右轉入荃錦公路上山，到川龍村後一站下車。下車後，向車行反方向下行數十碼，轉上大帽山路，上山而行四十分鐘後至一分叉路口而下，靠右而緩行，十五分鐘後便到施樂園。

設備：除淋浴室，廁所，燒烤爐外尚有水電，火水爐，碗筷，簡單廚具，床蓆及薄毯供應。因大帽山氣溫較普通市區為低，冬天必須自備睡袋及足夠禦寒衣物。

活動：攝影，遠足及其他戶外活動。

