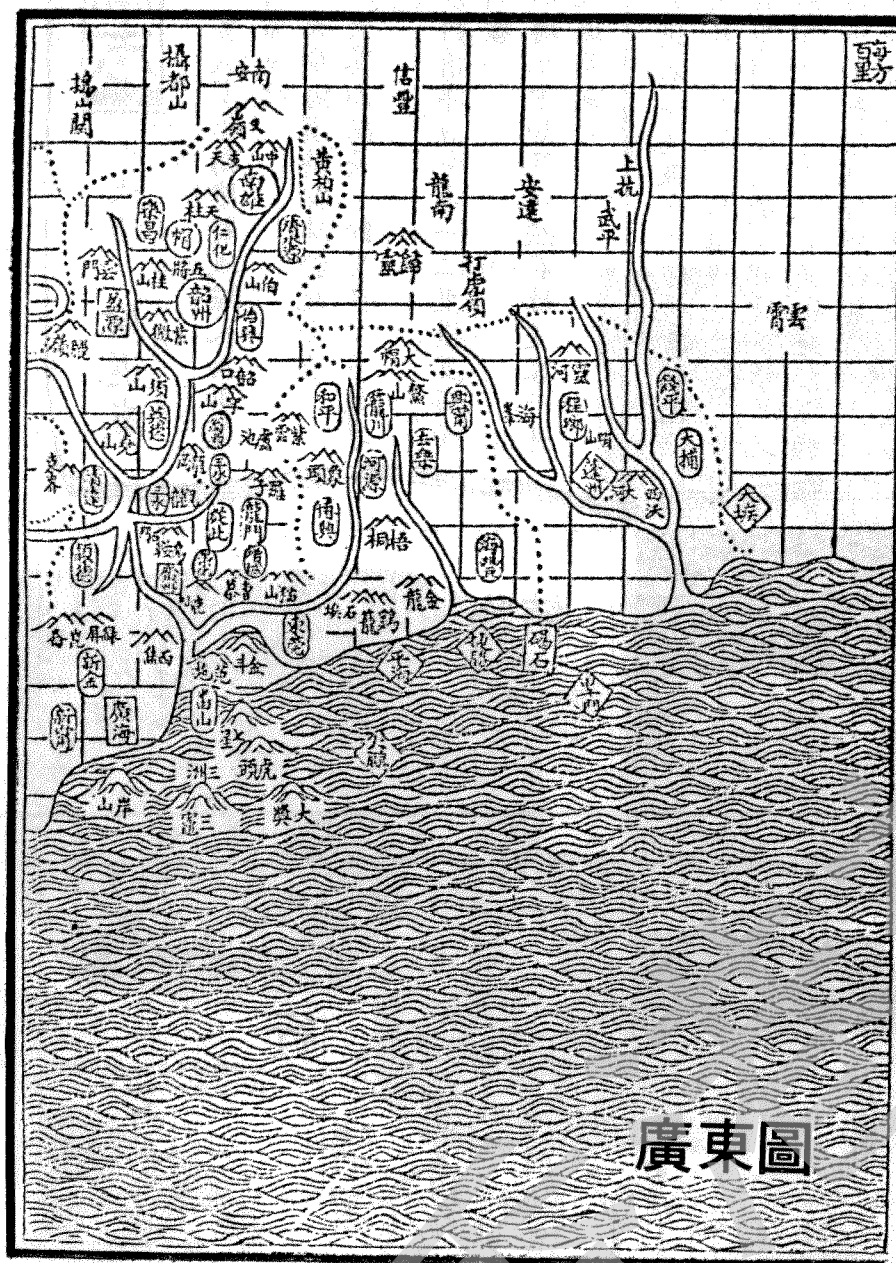


讀史方輿紀要之廣東圖



(野外資料室)

讀史方輿紀要一書為清初顧祖禹所撰，全書一百三十卷，言山川險易，古今用兵之道與成敗得失之迹，全國各地，備載無遺，除南北直隸十三省一百四十四卷外，另有歷代州域形勢，山川原委及天文分野各若干卷，又附輿圖，省各一幀，其廣東一圖，頗為簡陋。圖中與本港有關之處只有大鵬一處。

本書之第一百卷至一百〇五卷為廣東方輿紀要，第一百〇一卷所述說者為廣州府，其中有：「府，連山北峙，鉅海東環，所謂包山帶海，險阻之地也」之句，又新安縣一段，載有梧桐山、大溪山、佛堂門海、合蘭洲及官富鎮五條，內中之大溪山一條，言及老萬山，似將大嶼山與大萬山兩地混而為一，究為顧氏誤將兩地混淆仰大溪山即為老萬山而非大嶼山，不得而知。

廣東圖

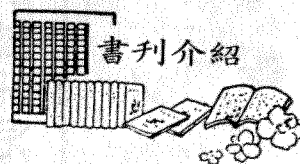


山友爬岩登山隊 黃龍坑上設繩釘

山友爬岩登山隊，為保障山友安全，並加強各瀑、洞、溪、洞等危險處設立安全設施。因此本隊工作小組決定加強各瀑、洞、溪、洞等危險處設立安全設施。如在黃龍坑、龍梯崖及蛇倒退整段設置繩索維護，並在特別危險處設置繩身繩，以策安全，并附岩釘、鋼索等以利攀附手挽等，希望山友多加利用，并妥為保護，尤其綁身繩，用後放回原處，請勿拿走（最後一位即要大胆徒手攀附釘繩而上）若發現損毀或殘舊不堪使用，請電七六九七〇八八攝振光或K八〇二七六一黃英邦聯絡，以便派人修理。

此項在旅行危險地方設置安全繩、鋼索、岩釘等攀附物將推廣至港九新界離島各處，為山友提供服務。歡迎各界山友前輩們提供設置地點，同時本隊力量有限，若有熱心山友願提供材料者，請與本隊聯絡，本隊當予人力協助完成工程。

最後，請大家維護郊野清潔，并特別小心使用本隊所設置安全標記。切記「高高興興出門，平平安安回家」。



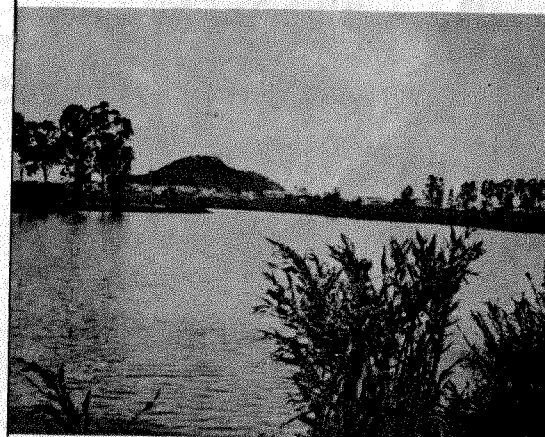
一本名為「新界北部地區旅遊資料冊」之專書已於五月份出版，該書由粉嶺晨星服務團編著，除底面共三十二頁，內容係介紹沙頭角、元朗及大埔等三區之旅遊資料，對一般郊遊人士及學生等甚具參考價值。在該書籌劃出版過程之前，本刊「野外資料顧問」梁熙華先生曾應邀出席由該團主辦之專題講座，提供有關「旅行」之一般性參考資料。

據粉嶺晨星服務團負責人稱，該「旅遊資料冊」係非賣品，印刷數量不多，初步計劃祇贈與「新界粉嶺扶輪社青年中心」渡假之團體，其他社團或學校亦可試行去函該團索取，通訊地址：新界粉嶺扶輪社青年中心轉晨星服務團。本刊為配合該「旅遊資料冊」之出版目的，希望喜愛郊遊人士對上述地區增加認識，特轉載部份內容，以供讀者參考。

新界北部地區

旅遊資料冊

新界北部地區
旅遊資料冊



粉嶺晨星服務團編著



香港油蔴地小輪船有限公司

特別旅遊航綫新訂時間表

◀ 祇限星期日及公眾假期 ▶

大 澳 綫

香港開

9.30am 經
馬灣
屯門
東涌
沙螺灣
3.50pm 經
馬灣
東涌
沙螺灣

大澳開

6.20am 經
沙螺灣
東涌
屯門
馬灣
12.40pm 經
沙螺灣
東涌
屯門
馬灣
6.30pm 經
沙螺灣
東涌
馬灣

9.10pm (直航)

經馬灣

祇限星期六行走

香港—東涌—沙螺灣—大澳

香港開 東涌開 沙螺灣開 大澳開
8.15am → 9.45am → 10.00am → 10.30am (到達)
7.15pm (到達) ← 5.45pm ← 5.30pm ← 5.00pm

單程票：普通位 \$4.00 豪華位 \$5.00 小童同價

上列班期，隨時可予取消，恕不另行通告

油蔴地小輪船公司由下開日期起取消下列假日航綫：

- ① 5月14日星期六 馬料水往東平洲 (過夜)
- ② 5月15日 香港來往東涌 (海上巴士)
- ③ 5月15日 荃灣來往東涌 (海上巴士)
- ④ 5月22日 香港來往東涌沙螺灣

另由 5月22日 香港往大澳改經東涌沙螺灣

蒲苔島

中美碼頭開

上午 8.00
9.30
11.15

蒲苔島開

下午 2.00
3.30
5.00

由一九七七年五月廿二日起實行

票價：祇售來回票

豪華飛翔船 \$12.00
豪華位 \$10.00
小童同價

東平洲綫

九龍城開

上午 8.30

由一九七七年六月五日起實行

票價：祇售來回票

豪華位 \$20.00
小童同價

東平洲綫

馬料水開

上午 9.30

(祇限星期六，公眾假期除外)

票價：祇售來回票

豪華位 \$12.00
普通位 \$10.00
小童同價

(由一九七七年五月廿一日起實行)

東平洲開

下午 3.30

吉澳綫

馬料水開

上午 10.45

由一九七七年五月廿二日起實行

票價：祇售來回票

豪華位 \$12.00
普通位 \$10.00
小童同價

吉澳洲開

下午 5.15

上列四條航綫船票，在油蔴地小輪船公司總辦事處預售，如未售罄，當日始在上述碼頭發售。

上列班期，隨時可予取消，恕不另行通告

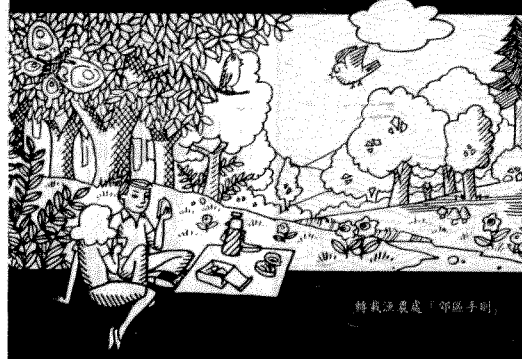
寶安縣志

十六續 尉遲嵐

龍穴洲在城西有蜃氣多蒸為樓觀城堞人物車蓋往來之狀正月常見之
媚珠池舊志云在大步海漢時採珠於此今廢
長洲在急水門外大奚山南長十餘里商賈多聚集於此。
平洲在七都下沙村前洋海中長一二里橫互海面
夾洲在三都茅洲墟
七娘灘在七都石蹲水中如星列然石罅僅容一舟
水勢衝激舟人過此危之

甘溪涌其水由東北來逶迤數十里繞學宮縣治而南由北埠橋入於海居民戴珍築堤防之
綠橋潭在五都龍躍頭多橋樹歲旱鄉民多禱於此
流水響潭在五都發源處有數石井天造地設深約尋丈春夏漲如飛瀑秋冬則琮琤細響
沙橋嘴長沙一灣千餘大透海其嘴百餘大隨流上下潮上則灣上潮下則灣下颶風不能掃蕩至今不異
新橋河在村之西由鳳凰山逶迤而下環繞村前勢如長帶直注永興橋會茅洲碧頭河直出合瀾海日有兩潮消長

郊區守則



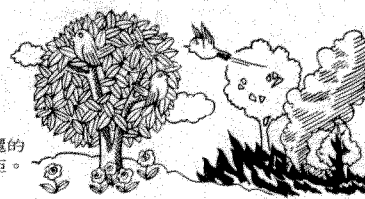
植物

花草樹木都能增添自然景緻，應盡力栽培愛護。



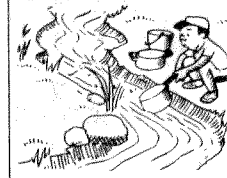
火

慎防山火，勿讓美麗的花草樹木，付諸一炬。



水

此乃供給我們食水之集水地區。



狩獵

除害獸外，大部份的植物和野生動物，均受法律保護，違者有被重罰之虞。



清潔

如附近沒有垃圾桶，應將廢物帶走，棄於路途可見之垃圾桶內，或帶返家中處理。



行

恣意踐踏，容易引起山泥傾瀉，破壞大自然美景。

