

沙田今昔

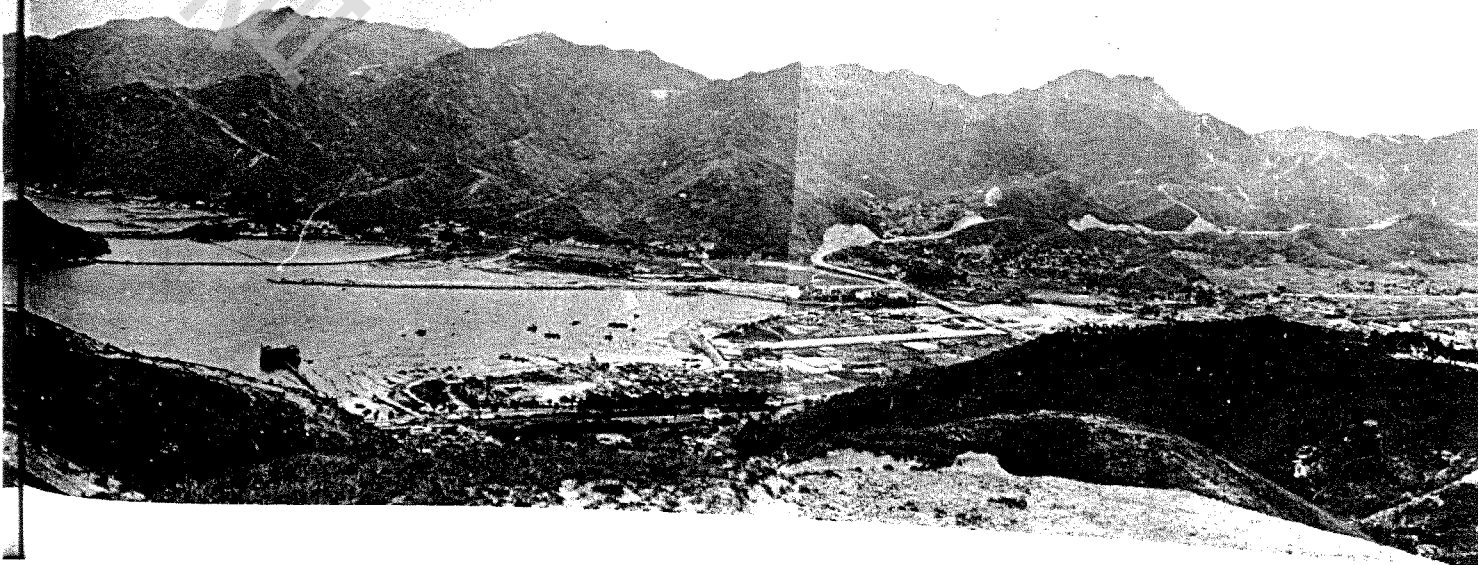
之二

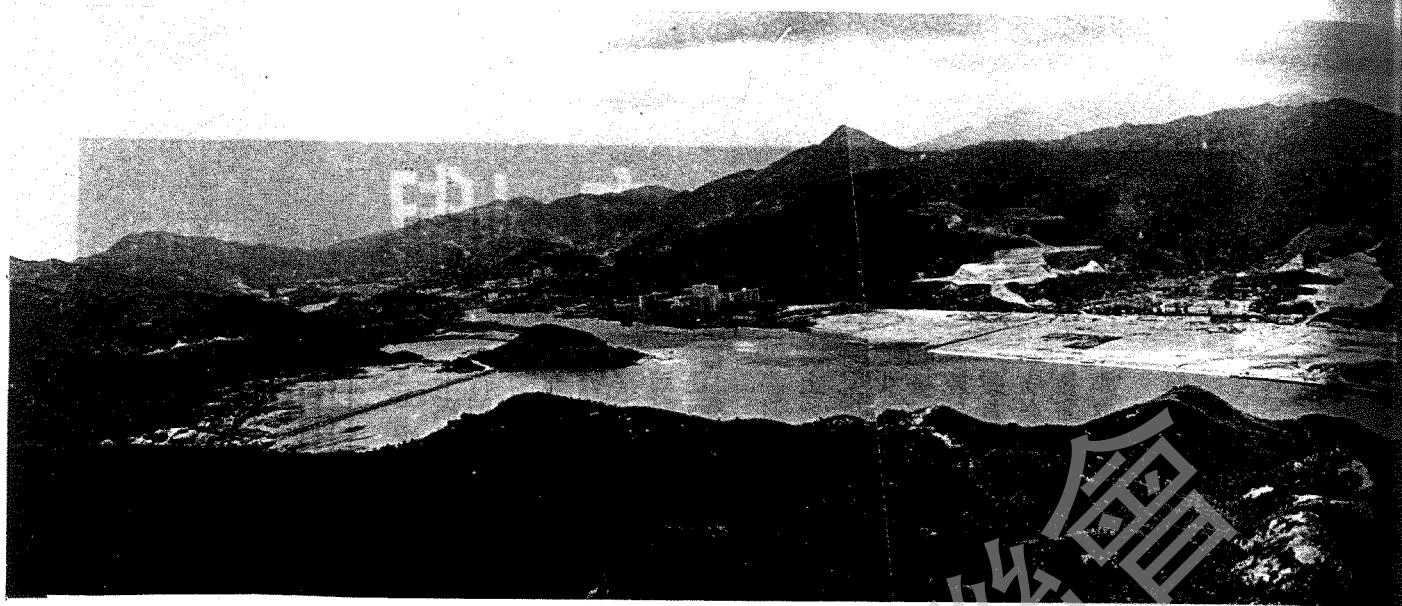
沙田歷史及隸屬九約各村名稱

目前，沙田區已在積極發展中，不久之將來，新市建成後，一切景物將完全改觀。

沙田區在新界租借與英國之前，時人多名之為瀝源，又稱九約。至九廣鐵路建成後，在該區設站，當擬訂站名時，以沙田村位於該區之中心點，遂取名「沙田」，並沿用至今。

沙田區包括大小圍村數十，分隸九約，依次為：一、田心約；二、大圍；三、小瀝源（包括插桅桿、牛皮沙、大南寮、石鼓壠、黃宜頭、觀音山、芙蓉別、茂草岩、老鼠田、南山、花芯坑等村）；四、隔田（包括山廈圍）；五、火炭（包括百子窩、落路下、河瀝背、九肚、石寮洞、麵房、山尾、黃竹洋、長瀝尾、赤泥坪、馬料水、龜地、禾寮坑等村）；六、排頭約（包括上禾輦、下禾輦、銅鑼灣）；七、沙田圍（包括多石、王屋村、灰窰下、十二笏、茅窰、元洲角）；八、沙田頭、作壘坑；九、上徑口、下徑口及顯田。





沙田海全景

一九七六年八月攝於女婆山

文
方
外
行

沙田海全景

一九六九年三月攝於萬佛寺後山崗

