

圖文：陸尚恒

# 西貢嶼影

之十

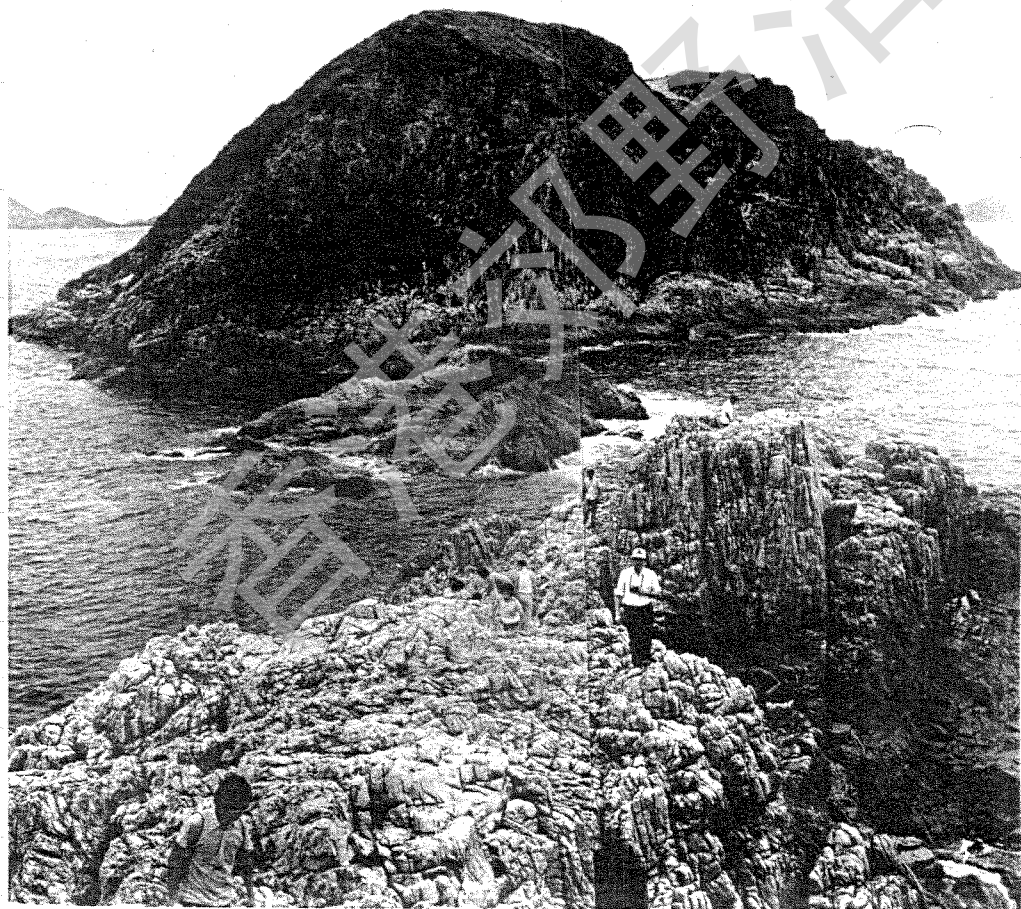
牛尾海之南端爲龍蝦灣，龍蝦灣後爲清水灣半島之大嶺峒山，此山範圍頗大，大致西首以龍蝦灣公路及清水灣道爲界，東面則以海岸爲界，山之東北海面，有大小島嶼成羣，其較大者有五，分散海面，各島之名稱爲平面洲（在北首，只有一島），癩痢仔（在正中，爲兩處分離礁排），大癩痢（在最南，大小兩島夾護一礁排）及爛排（貼近岸邊，有兩大島，一小島及若干礁排），茲將各島之情況簡介如後

## 爛排

爛排一名牛仔排，爲一系列約十二礁排小嶼羣之總名，全列島嶼緊貼大嶺峒東北岸，南北延伸約一千碼。

最北處有三礁排，大者高十八呎，小者漲潮時沒水下，位置與龍蝦灣平行，離岸最遠，稍南有四排，三排較高，約十五呎許，小排則潮退始現，又南有二小排，東西分列，西排較小，離岸極近，兩排以南爲一長一百八十碼，寬八十碼之大島，此島爲爛排之最大一島，高五十三呎，最高處在中部偏西，頂上爲高三四呎之植物所蓋，不易登臨，西首岩石峭直，全島均爲堅硬色黃之岩石，島形如一倒置元寶，

癩痢尾望大癩痢全景



中高而兩邊低矮，襯以山頂綠色植物，黃綠相映成趣，貌如大鵬灣畔之黃茅洲。

此島與南首一島隔一海溝互峙，西首與岸邊相距近百碼，惟西南端有淺石灘，潮退可涉渡。

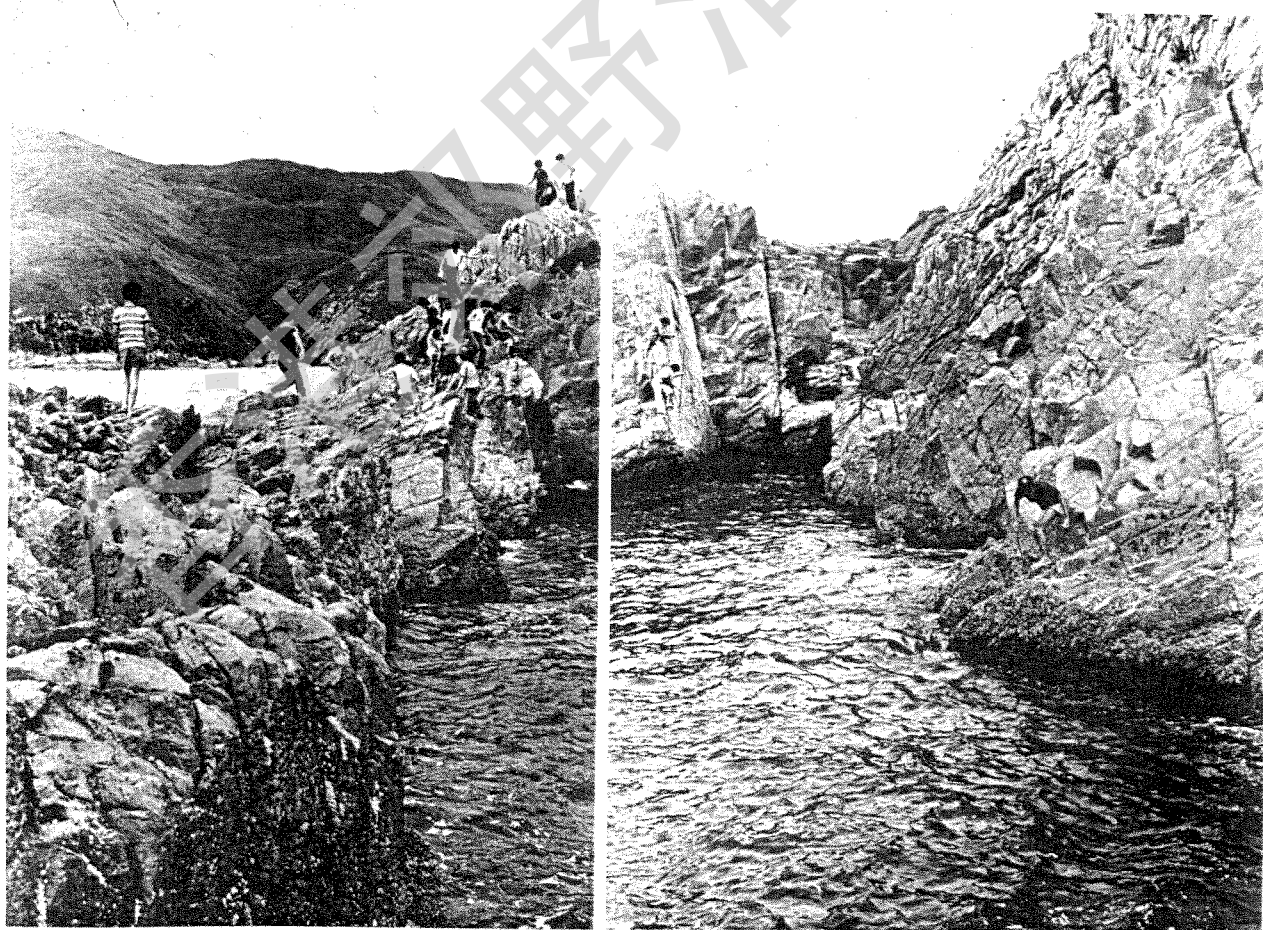
南首一島北窄南寬，長一百六十碼，北端闊十碼許，南部最闊處約為百碼，西北首岸邊亦有淺涉石可供涉渡，島西有一長五十碼，寬十多碼之崩裂巨岩，此大石只有北端與中部兩處寬僅兩呎許之部份與主島相連，北端相接處較低陷，不易通走，南端相連處則可大步跨越，岩下通透成一海穴，水浪衝擊澎湃，隆隆作聲，岩頂俯視，為之心悸，島之最高處為一長脊，在一崩岩之頂，高三十八呎，上有短草，除此處略有植物外，全島盡為岩石，西南端岩石間下陷成湖，積水數呎，寬近丈。

又南有一圓形石島，寬五十多碼，全為黃岩，此為全列島嶼之最南一島，四周水深不測。

## 平面洲

平面洲在牛尾海口，與大鵬嶺三島一北一南，互為呼應，島為長形，南北約二五〇碼，東西百碼，南高北矮，最高處在百呎左右，山頂有短草矮樹，四周岩石均有部份碎裂，蓋此島位在軍部操炮區內，時受炮彈轟擊，山頂北部有一高五六呎之巨石直立，形貌特異，斜脊上有鐵枝散豎各處，旁有黑布碎片，料為安放操炮目標所在，東北首岩石凹凸，有小潭，長數丈，西北岸邊多石排，其一為長方形，寬丈許，平滑如一桌面，半淹水下。

癩痢尾南岬「蜃蟲尾」



此島東首山坡全為陡峭高岩，少生植物，西坡因避過海浪正面衝擊，稍有短草小樹雜生。

## 癩痢仔

癩痢仔在平面洲，大癩痢及爛排三處夾成之三角形海面之中，而較近於大癩痢，由兩大一小礁排組成，兩大排一高一矮，一圓一直，圓排在西面，長約七十碼，高三十多呎，長排高只十呎許，直指南北，約為一百碼長，兩排隔一海溝對立，海溝之北端寬只丈許，南端則闊數丈，西排全為岩石，北高南低，如級斜降，東坡陟直而西坡稍有曲折，且有海蝕平台，岸邊可供繞行，半山以上岩壁直立如堡，登臨頂上，出望西貢內海及平面洲，西眺牛仔排，南看大癩痢，東首遠觀穩飛島及茫茫大海，近賞脚下之長排，頗堪留連。

長排亦為岩石，呈黑色，南首及中段均有高石叢立，離水面十多呎，北端有礁石向西北斜伸入水，與圓島相去不過五六呎，潮退盡時或可跳躍而過。

長排東畔海面另有一堆礁石，面積不大，須待潮退始現，如遇水漲，則全沒海浪之下，不見踪影。

## 大癩痢

大癩痢共有兩島一排，與小癩痢相去二百多碼。

主島在東首，略呈圓形，南北約百四十碼，東西倍之。東南方有兩脊斜出，靠北者寬而短，頂上多小樹，外望只見果洲，餘為大海，靠南一脊狹而長，向東斜伸，如一天然石樑，

爛排、平面洲、大小癩痢洲位置圖





末端有一圓形石崗，旅行人士稱之為觀瀾台，山脊中部闊只數呎，左方為筆直懸崖，高近百呎，下臨無地，每令行者戰慄，兩山脊間下陷成谷，岩石如層，西坡石層間有一如經人工開鑿之棧道，中部則有一寬四五呎之裂縫，底部平滑，如一造船廠之滑道，直入海中，遊者可上下通走，最南端海岸岩石突兀，山坡全為堅硬石塊，此處因久受海浪侵蝕，峭立如壁，形貌險惡。

島之西北岸邊有一海穴，深數丈，高丈許，洞頂方平如門，佇立岸邊岩石，可聞海水擊洞之聲，澎湃作響。最高處在島之中部，離海面百多呎，頂上有矮樹短草，山坡部份風化，黃坭處處。

正中一島小而圓，高只十呎許，南半稍高，北半低陷，常有積水，西北部份有礁石散立，不與本島相連，此島雖無甚特別之處，亦應乘登臨左右兩大島之便，順道泊舟一遊。

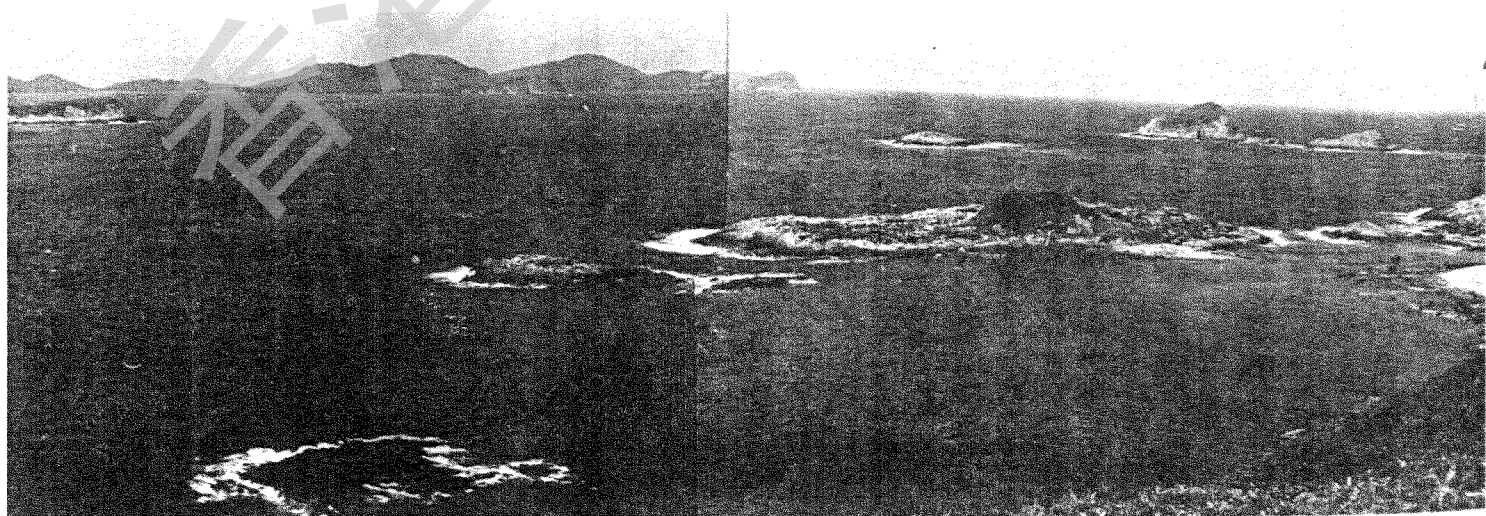
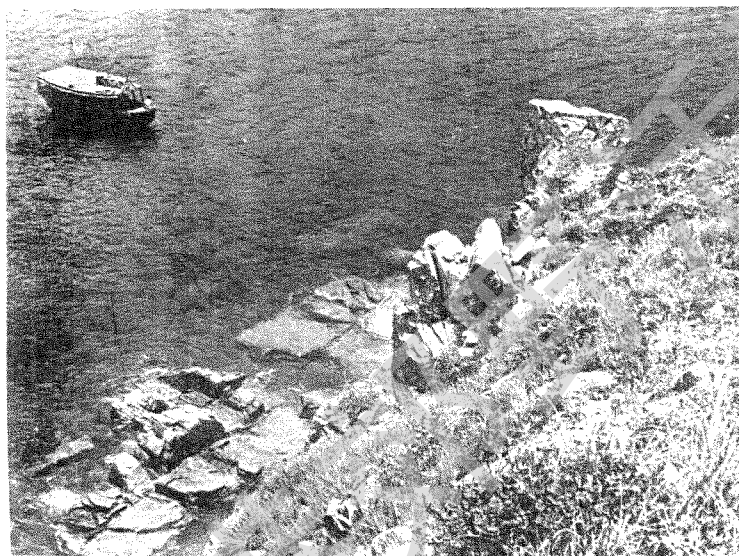
最西一島名癩痢尾，呈半月形，自大癩痢主島俯望，如一上高下低之三叉，島高五十多呎，岩石間多縫隙，均為自右至左斜裂而下者。

全島分南北兩半，北半有兩高崗，全為裸露岩石，中隔一低坳，偏南一崗較高，四坡陡峭，北首山坳及主峯下均有黑色石脈紋，極為顯眼，南半為一橫出如勾之石脊，自西東向傾斜而下，最東之山咀離水面只一二呎，此脊之西端與主峯相連，成一近廿呎之高坳，坳下為一曲折深入之長灣，水面寬闊逾丈，自石脊東首回望灣篤或仰視石崗之頂，均極壯觀。

潭石之洲平面



石獨之洲平面



爛排近景、中景左為平面洲，中為癩痢仔，右為大癩痢，遠景為甕缸及德礁