

公園入口

近兩三年來，港九各水塘區均闢建野餐及燒烤地點，以方便旅行人士。若干處且有兒童公園之設置，其中較為別緻之地方為香港仔下水塘左方之公園，此公園大略可分為兩段，前段為一片廣闊草地，間有小樹，其上設有野餐椅及燒烤爐若干座，後段亦為草坪，然小樹較多。空曠處分別設有以樹幹樹枝做成之三角木橋兩座及梅花樁一座，近山坡處則有兩座以圓木、大樹幹、粗繩及舊車胎構成之鞦韆、木橋以幼樹幹作級，頂上有平木板及扶手，離地不過七八呎，梅花樁略呈圓形，以幼樹打入坭中，離地數吋至呎

香港仔水塘

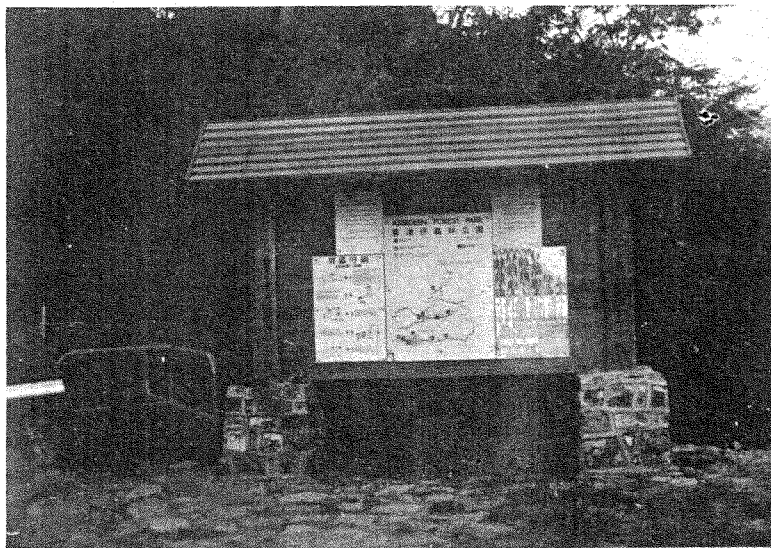
兒童公園

錫夫

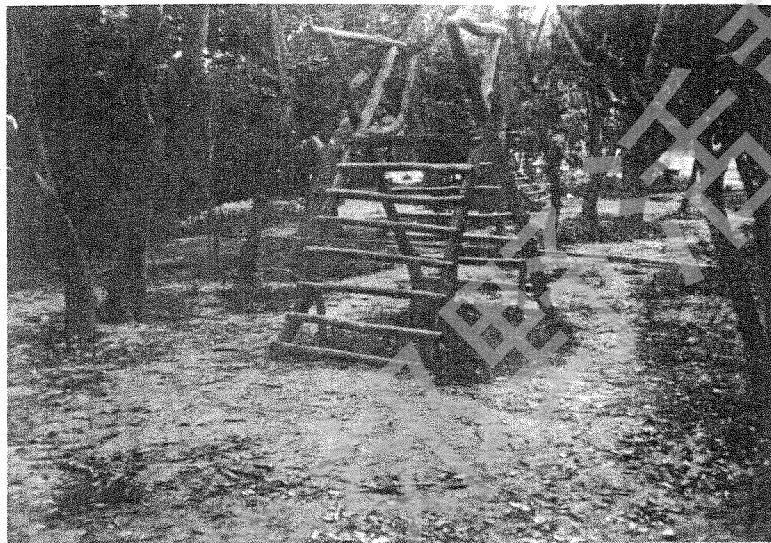
許不等。木樁間相去不遠，可供小童奔走跳躍，為一別出心裁之設置，鞦韆上之車胎，可坐一童，繩上樹幹活動自如，玩者前後動盪，較普通之鞦韆又自不同。此三種設備，極受小童歡迎，故此公園假日遊人頗多。

欲一遊此水塘公園，可自香港仔巴士總站對面之香港仔水塘道上行，至坳頂分為三路，右路上水務局，中路入下水塘，左路即為公園入口，路口有車閘，人行無疑，閘旁有一大告示牌，上有香港仔森林公園之簡圖。所謂森林公園，範圍包括上下水塘及水塘東畔之班納山。兒童公園不過為其中之一

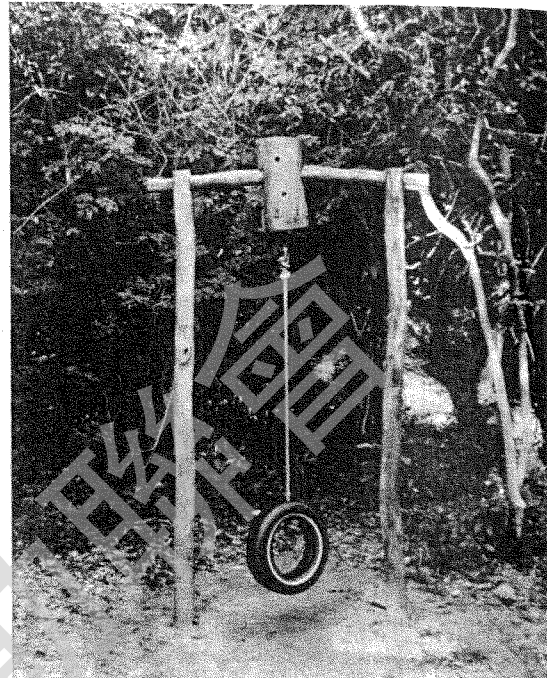
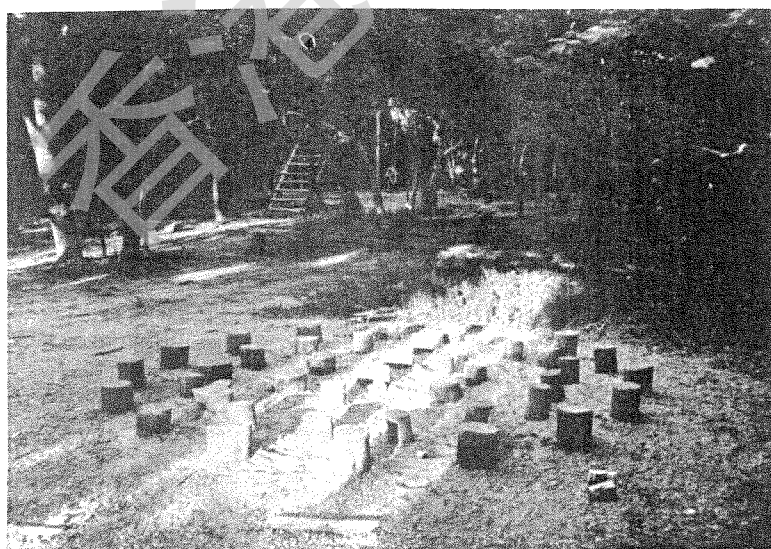
香港仔森林公園告示牌



木橋



梅花椿



鞦韆

小部份。車閘左方有一面積不小之野餐地點。除枱椅之外，無其他設備，再行即至農林處辦公室及宿舍。宿舍後即為兒童公園。此處可供小童作半日嬉遊。然間有草蚊，宜帶備驅蚊油之類。回程可轉下香港仔，或

逕沿車路而上，順遊香港仔上水塘，上水塘右方亦有燒烤爐及野餐枱椅，大壩下有路轉回下水塘，然此段路線只合大隊結伴而行，人數過少，則不宜亂闖，免遭無謂意外損傷。