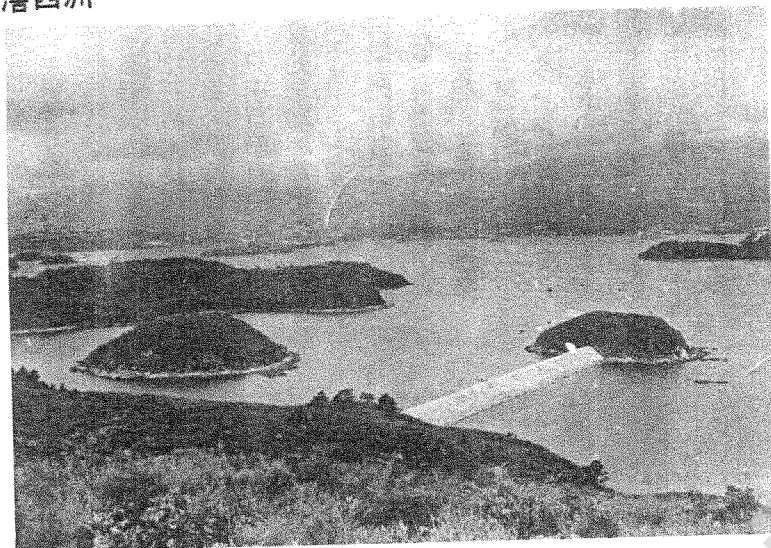


濠西洲



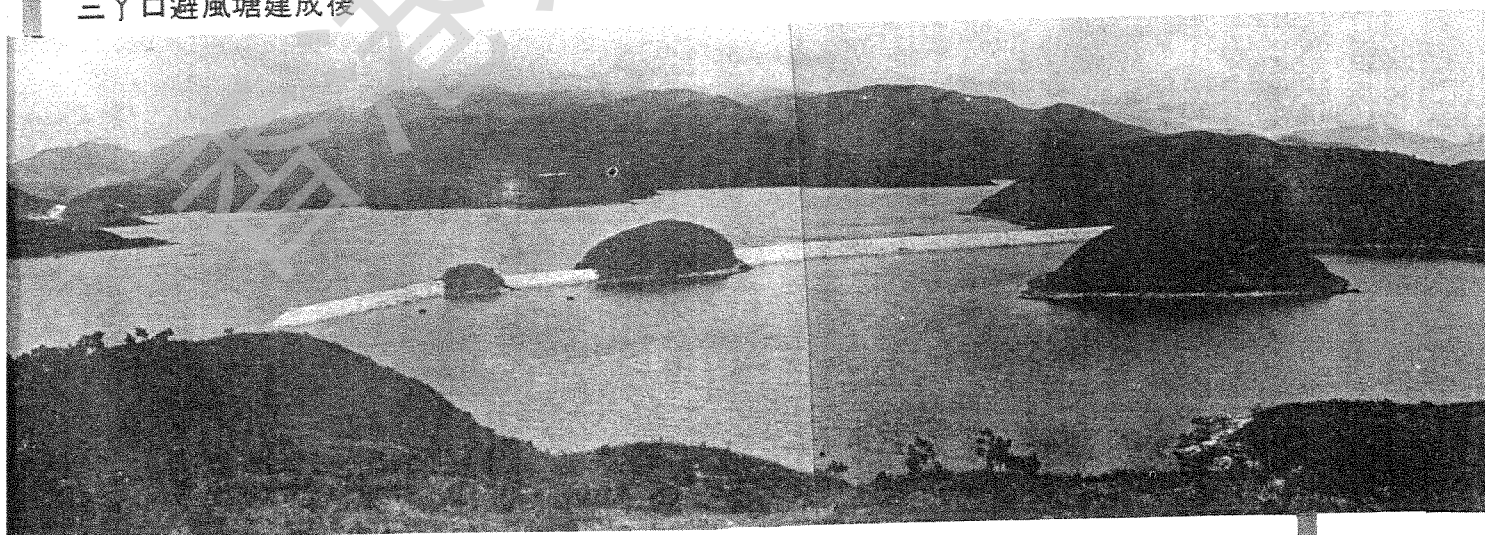
牙鷹排

此排在黃宜洲西北百碼外，爲一圓形礁石排，高十二呎，最高處在中央，有密樹，不能登臨，此排潮退時可由黃宜洲，涉水而至排之東北另有兩小石排，面積不大，亦爲潮退連陸之礁石小嶼。

橫洲頂上望斬竹灣



三丫口避風塘建成後



斬竹灣及鹽田仔濠西洲地形圖

