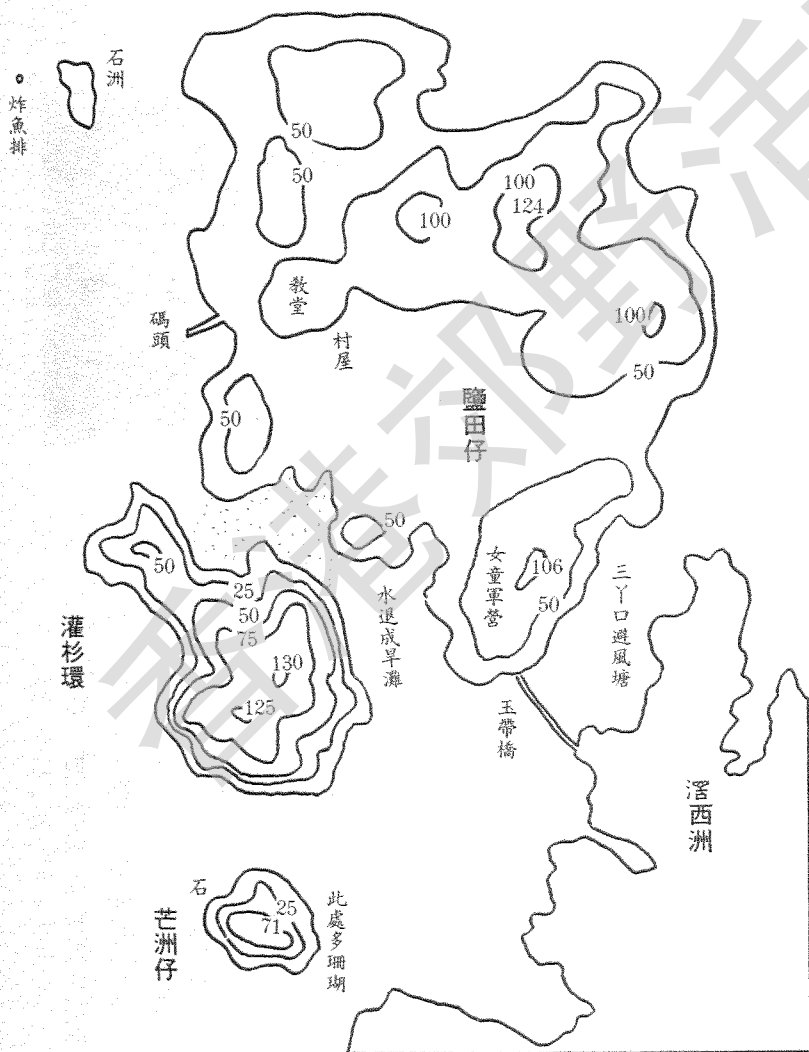


鹽田仔地形圖

陸尚恒繪



帶山咀犯波，一片荒寂，有人築一石堤攔海作魚塘，魚塘南山咀名鮑魚角。海濱崖岸間今年中曾因發現石刻而名噪一時。山坡西首盡見橋咀東岸景色，冷寂之態驚人。

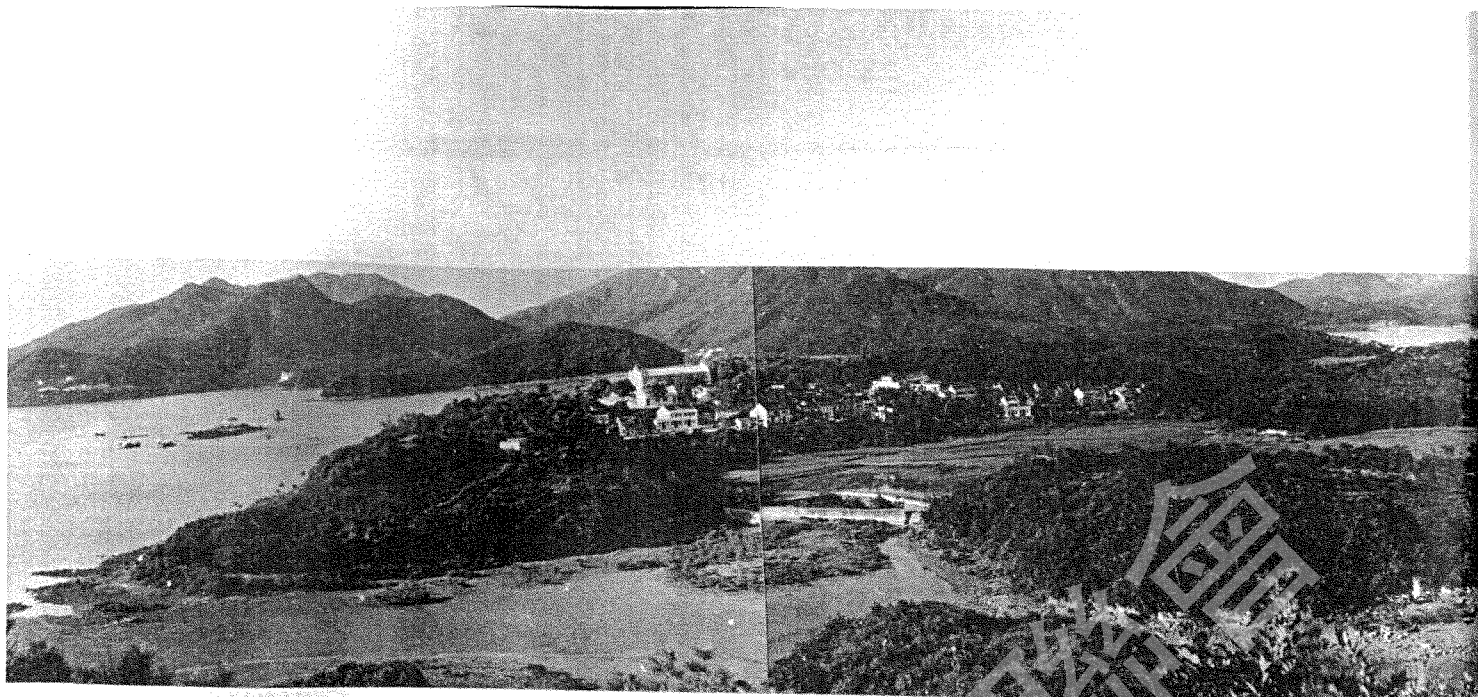
潮退時可繞岸而行，岸邊為石灘，登山小徑入口處多珊瑚，西首岸邊，則有一石如昂首猛獸，水中獨立，極具形態。

石洲・炸魚排

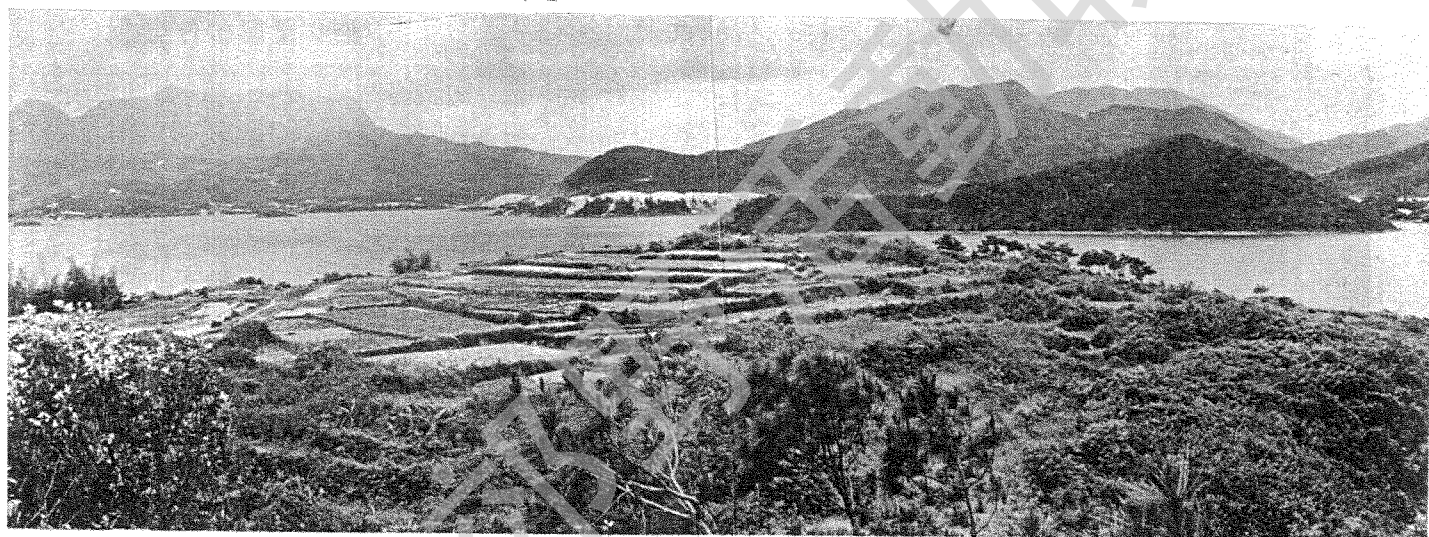
石洲為一小嶼，離鹽田仔不過百碼許，而

稜不大，分南北兩半，中段平坦，為石灘，潮漲即沒水下。島形兩分，北首一崗較高，為十四呎，崗上多棘樹高草，不可登臨。崗前四周有短草，西北有石堆，東北亦有小崗，石堆之外即為海濱，海中數丈外有一列礁石排，稱炸魚排，其上立一假燈塔，形狀與橋咀東岸鷗鵲排無異。南首小崗高十二呎，亦多茅草亂石，然可登頂眺望。

此洲遊人不多，漁人用以放置網罟等什物。



鹽田仔西北角之「大塊峯」



鹽田仔碼頭

島上之教堂

