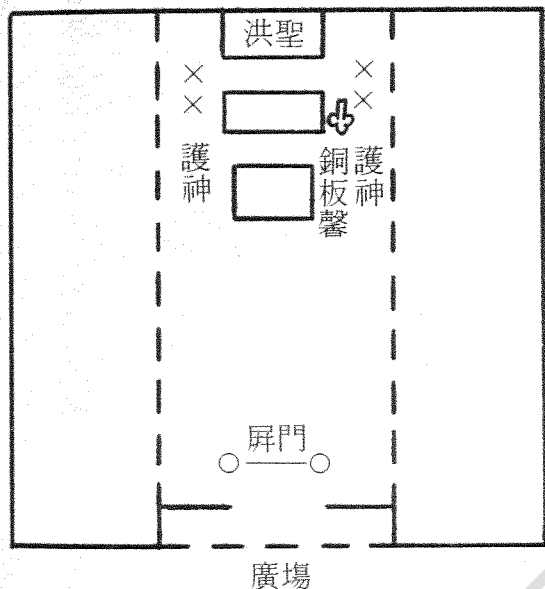


# 香港的廟宇

## 孔嶺洪聖宮

清逸

孔嶺洪聖宮內部簡圖



菜田

### (甲) 位置：

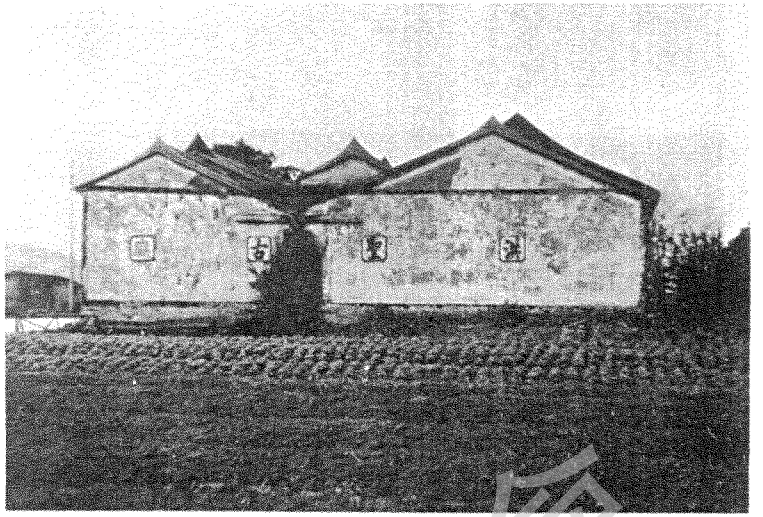
孔嶺洪聖宮位於沙頭角公路旁，從孔嶺分站下車，轉入坪寮路少許，便見此廟了，此廟座於菜田內，四周並無大樹，廟前只有小幅空地。

### (乙) 形貌及歷史：

此廟前後二進，闊約卅尺。建於清乾隆廿八年（一七六四年），距今有二百一十二年之久。

### (丙) 文物：

正門有石橫額，刻着「洪聖宮」三字，兩旁嵌有瓷畫；門旁有木製對聯，曰：



洪聖宮外景



洪聖宮正門

「戀念來除登斯堂、何必拈香叩首、善心常在人此地、不妨淨手躬身。」

旁有紙聯，已殘缺無可記載。

入內有屏門，門上橫額刻着「永庇平安」，為同治五年所立，（即一八六六年）。

因無天階之故，內裏非常暗晦，而且蚊蟲甚多。陳設簡陋，直入為後殿，中置供案、神壇，兩旁立有四大天神之像，作為護法使者，壇上橫樑懸有銅製板馨，鑄着「乾隆廿八年」字樣，故可知此廟之歷史。正中神龕供奉洪聖帝君。

神龕前有木聯，刻着：

「聖顯東江皆利澤

神臨南海普恩波」

#### （丁）業務狀況：

據廟內之廟祝（有數人，其中一位為尼姑，另一為年逾七十之老婦）口述，此廟與坪崙天后宮一樣，屬鄉民所有，不受華人廟委會之管理，平日香水甚少，只在正誕之日才有香客，故香火不比坪崙天后宮之盛。

在新春期內，這處的廟祝會遞一個圓盤在你面前，向你討「利市」。筆者訪問時適逢新春。因此，新春之禮節難免。但可惜他們對該廟之掌故亦一無所知，故訪尋所得之資料並不豐富。