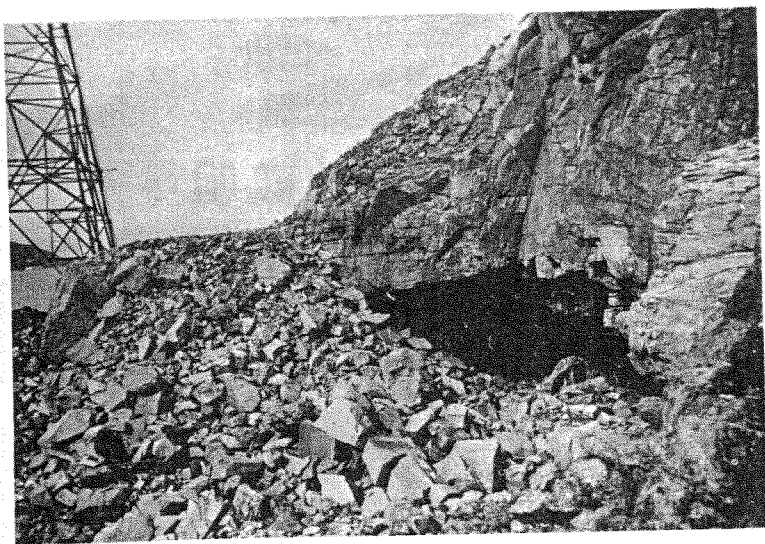
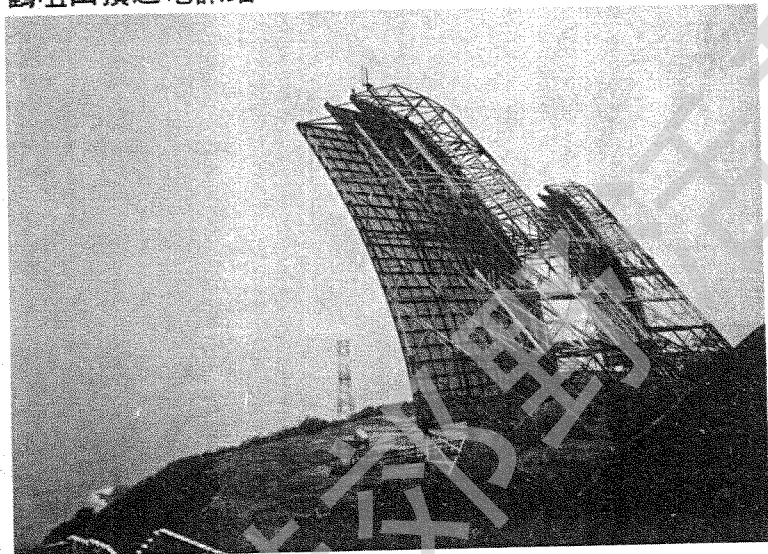


已遭爆石填塞之海蝕洞



鶴咀山頂之電訊站



## 鶴咀半島

鶴咀之測風大樓



方亦有一較矮之山脊，兩脊夾成小灣，灣後即為已遭填塞之海蝕洞所在。右首山脊全為堅硬之岩石。石層中有一闊大之黑色石脈，形狀如帶，極為顯眼。石角即為鶴咀岬，前臨深海，與狗髀洲相去只數十碼。岬咀右方為一片淺石灘，潮退時可涉水而過狗髀洲，然水底石滑，頗不易行。

## 蝕洞小廟奇

大樓後方有一山脊，引上半坡。脊下即為貫穿東西之海蝕洞，可至東首山坡俯瞰海洞之向海一面，然所見不多。山坡上有廢壘及數列長形舊屋，殘垣敗瓦，門窗俱去，屋頂半折，料均為昔日兵房，因荒棄日久而致此，廢墟上方有一圓形燈塔。此燈塔極古舊，建於一八七五年，為香港之第二座燈塔。（第一座燈塔在香港西北之青洲，亦建於一八七五年）。燈塔為石建，門作拱形，後牆上有一窗，梯為螺旋形，半層上有一平台，可視作二樓。此處亦有一窗，方向則與下層之窗相反，再上為塔頂。四周本有欄杆，今已半毀，以鐵鍊相連。頂上風猛，風自梯級轉折而下。塔邊細聽，聲如鬼號，塔後有一狹脊，脊東為一垂直懸崖。下臨無地，西崖則為草坡，斜下海灘。過脊前行，即接走副台。

刊出兩照，攝自航機之上，兩半島之約略風貌，大致可見。如欲賞覽兩處之風光，在赤柱可登禁區外之斜砲頂，在鶴咀應上鶴咀嶺，雖遠觀之樂趣不如近賞，亦聊勝於無。