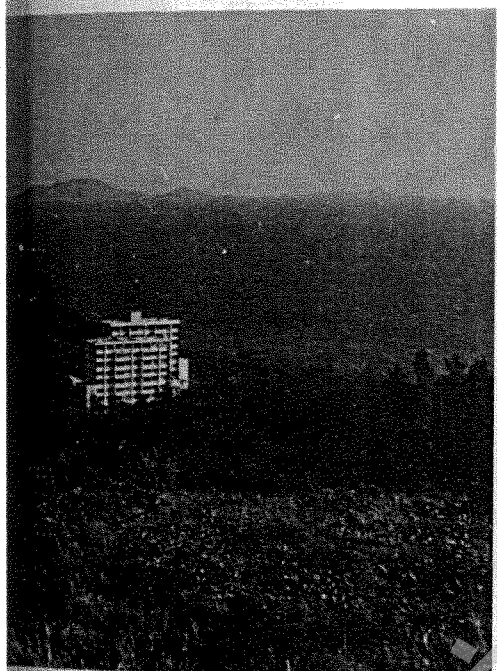


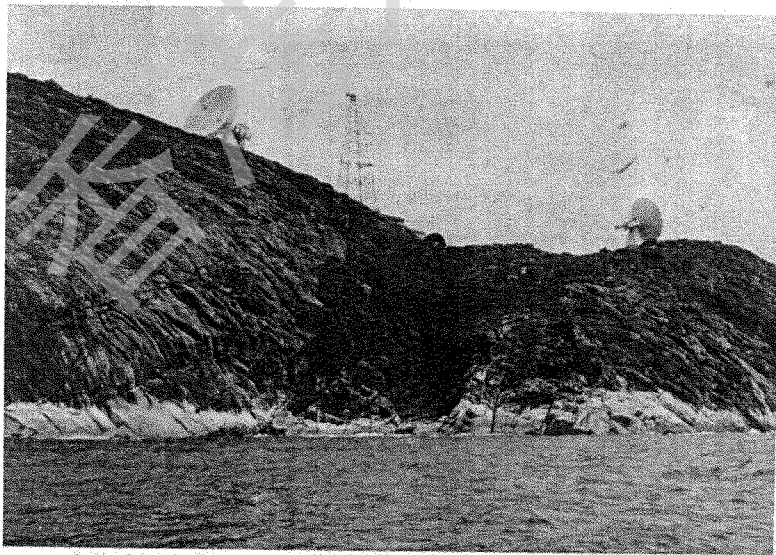
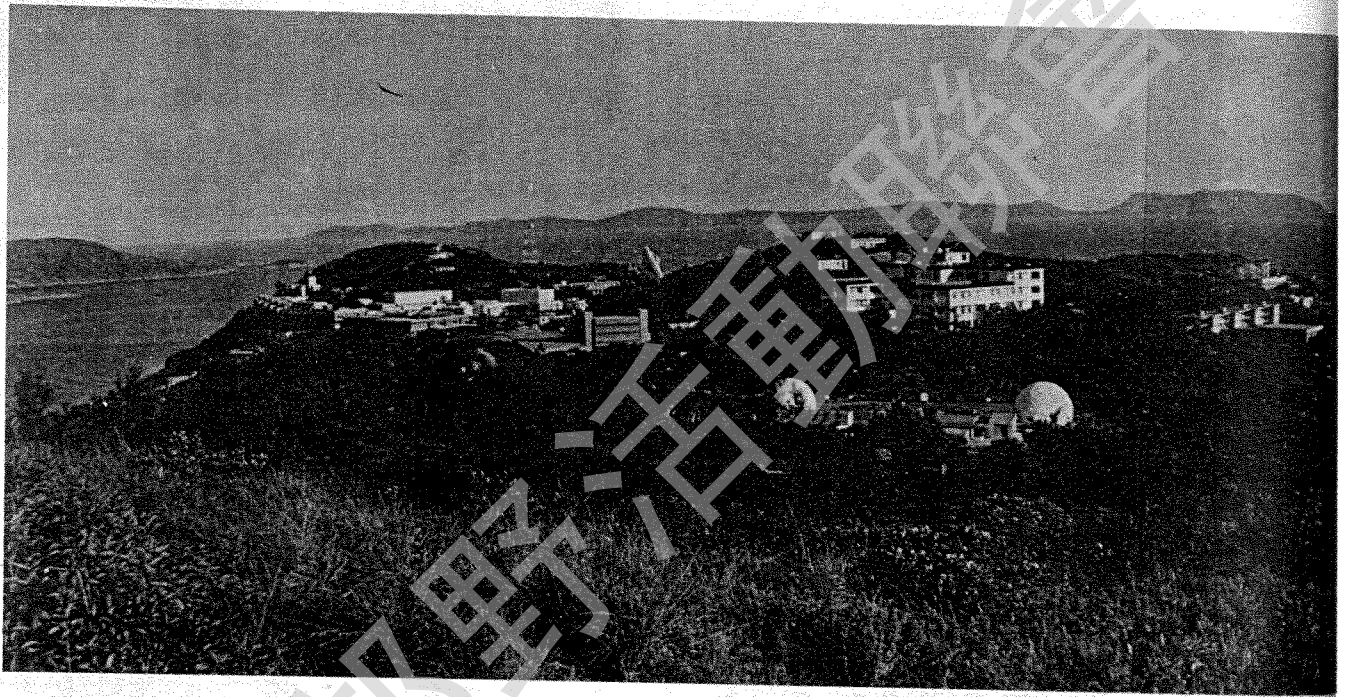
由高空俯瞰赤柱半島



北，北路引至斜砲頂南之山坳，坳上有兩座圓形之白色建築物，觀其外貌，如高爾夫球，不知為何物，附近有多座高樓，或為高級軍官之住宅。南路繞過依山谷地勢而建，形如梯田之上下兩座運動場，軍營總部設於路邊，球場東畔有教堂，其前有路登上一六三公尺之東南峯，路旁有一中型游泳池。再南則已出軍區範圍。車路繞過山南至一平坡，此處面向大海，右方為一寬大谷地，再過為一山崗，其上有壘堡舊屋，山下即為半島西南角，此處全為岩石，乃半島之最南端，稱黃麻角，據傳岸邊海面以下有一股巨大之淡水湧泉，自海底衝出，四時不絕，年前水荒時漁民多駛船至此汲取淡水，此處水深五至十呎，即三十呎以外，如傳聞屬實，則此海底泉水，達數十呎之高度，為一天然奇蹟。

海下噴淡泉

路旁觀望，東南峯山坡岩石外露，半山有圓形堡壘，山頂有殘舊屋宇，料為舊軍營之屬，路邊有茅舍石屋，為工務局工作營地，石屋非新建之物，乃由舊日炮兵住所改裝而成，屋舍以外，一高十數丈之鐵塔矗立，前方山坡，有一長闊十多丈許方形高台，台畔有鐵欄杆，高台之外，為狀如碟形高塔之白色人造衛星追蹤站，此追蹤站面向西南，為大東電報局所設立之兩座追蹤站之西向一座，車路自高台北首橫過，前方路邊為大鐵塔，料為發射站之類，



塔下有白色建築物，爲大東之辦事處，對下有一谷地，東首有小石屋十數間，爲戰時遺物，再前行可見東向之一座追蹤站，而路亦止於此。此處下方海角稱大潭頭，爲半島之東南山咀，北望可見大潭灣內唯一小島東頭洲，此島又名龜山，得名之由，非止島形如龜，亦以島西之白沙灣畔，往昔常有海龜登岸產卵，今時島形依舊，灣畔再無龜踪，獨讓南丫島之深海專美。